



ทัวร์เกาหลี : รหัส ICN948

SKS11 เกาหลีโอปโป้า

“ทัวร์ดี...บินชาร์ว์”

t'way SKS11
20 Kg.
ชั้นสุวรรณภูมิ **6D3N**

ชิกเนเจอร์ โคเรีย

เที่ยวครบที่สุด

เกาหลี โอปโป้า

เช็คอิน ชากุระ: ซ้อปปีง4ย่านดัง

ออกเดินทาง
มีนาคม - เมษายน 63



พักใกล้แหล่งช้อปปิ้ง


เที่ยวเต็มทุกวัน

สวนศิลปะ: อันยางปาร์ค - โซลทาวเวอร์
ชมเทศกาลดอกทิวลิป - หมู่บ้านพื้นเมืองเกาหลี
พิพิธภัณฑ์น้ำแข็ง + ภาพ3มิติ

ราคาเริ่มต้น

12,990

วันที่ 1 กรุงเทพฯ - สนามบินสุวรรณภูมิ


22.00 น.  คณะพร้อมกัน ณ ท่าอากาศยานสุวรรณภูมิ ผู้โดยสารระหว่างประเทศชั้น 4 เคาน์เตอร์ L ประตูทางเข้าเบอร์ 6
สายการบิน t'way (TW) โดยมีเจ้าหน้าที่ของบริษัทฯ คอยให้การต้อนรับ และอำนวยความสะดวกด้านสัมภาระใช้คอน



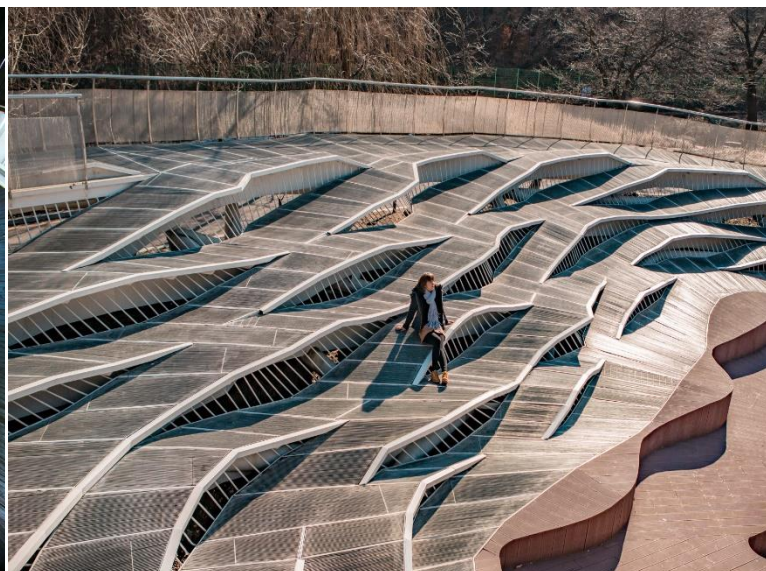
เที่ยวบินขาไป TW 102 เวลา 01.25 น. - 08.45 น.
เที่ยวบินขากลับ TW 101 เวลา 20.05 น. - 00.25 น.

วันที่ 2 สนามบินอินชอน - สวนศิลปะ อันยวปาร์ค - หมู่บ้านพื้นเมืองเกาหลี - ล่องเรือ เกาะนามิ (-/L/D)

01.25 น. บินลัดฟ้าสู่ กรุงโซล โดยสายการบินทีเวย์ เที่ยวบินที่ TW102

08.45 น. เดินทางถึง ท่าอากาศยานนานาชาติอินชอน สาธารณรัฐเกาหลีใต้ (เวลาที่ท้องถิ่นเร็วกว่าไทย 2 ชม.  กรุณาปรับนาฬิกาของ
ท่านเป็นเวลาท้องถิ่นเพื่อสะดวกในการนัดหมาย) หลังจากผ่านพิธีการตรวจคนเข้าเมืองและศุลกากรแล้ว

นำท่านเดินทางสู่ [สวนศิลปะอันยว \(Anyang Art Park\)](#) ในปี ค.ศ 2005 ทางเมืองอันยวได้มีการจัดโครงการสำหรับศิลปะสาธารณะ เพื่อพัฒนา
สภาพแวดล้อมภายในเมืองซึ่งปัจจุบันจะได้พบกับผลงานจินตนาการของศิลปินมากมายทั่วเมืองโดยจุดเด่นที่สุดในเมืองคือสวนศิลปะอันยว ที่มีศิลปะโดดเด่น
ผสมผสานเข้ากับธรรมชาติที่สวยงามได้อย่างลงตัว มีศิลปะกว่า 20 จุด ให้ได้ชื่นชมและสนุกสนานไปกับการถ่ายรูป



จุดยอดฮิต ได้แก่ หอคอย 1 ตารางเมตร (Misfit Tower) ,หอชมวิว MVRDV (Anyang Peak) ,รี.วอล.เวอร์ (Re.Vol.Ver) ,บ้านกล่อง
อันยว (Anyang Crate House) ,ทางทวนกระจก(Dimensional Mirror Labyrinth) เป็นต้น

จากนั้นเดินทางสู่ [หมู่บ้านพื้นเมืองเกาหลี \(Korean Folk Village\)](#) หมู่บ้านชาวเกาหลี Korean Folk Village นำเสนอวัฒนธรรมดั้งเดิมตั้งแต่ช่วง
ปลายยุคโชซอนไปจนถึงผู้เข้าชมในประเทศและต่างประเทศ ได้รับประสบการณ์การเรียนรู้วัฒนธรรมและประเพณีตามฤดูกาลและอื่นๆ นอกจากนี้หมู่บ้านยัง
แสดงสถานที่ต่างๆที่มีลักษณะเฉพาะเช่นหมู่บ้านเกษตรกรรมบ้านส่วนตัวย่านข้าราชการโรงเรียนขวจ็อ seodang (โรงเรียนในหมู่บ้าน) การแสดงรวมทั้ง
เพลงของชาวนา (nongak) ศิลปะการต่อสู้บนหลังม้า พิธีแต่งงานแบบดั้งเดิมและกิจกรรมพิเศษอื่นๆ



เที่ยว 101 บริการอาหารกลางวัน ณ ภัตตาคาร **เมนูโชมพลูโกกิ** ⁽¹⁾ อาหารยอดนิยมอีกหนึ่งชนิดของครัวเกาหลีทำจากปลาหมึกนำมาผัดกับผักต่างๆ และเส้นของเกาหลี

จากนั้นนำท่านเดินทางสู่ **ท่าเรือเฟอร์รี่ข้ามฟา** เพื่อข้ามไปยัง **เกาะนามิ** สถานที่แสนโรแมนติกอีกแห่งหนึ่งสำหรับคู่รักคู่หนุ่มสาว ครอบครัว เพื่อนๆหนึ่งในสถานที่ถ่ายทำละครเกาหลี **WINTER LOVE SONG** หรือเพลงรักในสายลมหนาว เกาะนามิมีรูปร่างเหมือนใบไม้ที่ลอยอยู่ท่ามกลางน้ำอันนวล ที่แห่งนี้ท่านสามารถเช่าจักรยานหรือมอเตอร์ไบค์ที่ล้อมเกาะ เดินเล่นชมสวนเกาหลีหรือการว่สุสานนายพลนามิและสามารถเดินผ่านกลาวแมกไม้แห่งสวนสนที่สวยงามเพื่อสุขภาพผ่านดวงต้นสน ดอกสน ต้นเกาลัด เลือกนั่งที่มานั่งข้าวชายฝั่งเพื่อชมบรรยากาศโรแมนติกได้เวลาไม้



ค่ำ 101 บริการอาหารค่ำ ณ ภัตตาคาร **เมนูDakgakbi (กึคคาลอ)** ⁽²⁾ ไม้บาร์บีคิวผัดซอส เวลารับประทานอาหารจะนำผักสดมาห่อรับประทาน เสริฟพร้อมเครื่องดื่มเคียง เช่น โอดองปรูจอส กิมจิ หรือน้ำซูปเย็น

📍 **พักที่ Suwon : Pacific Hotel หรือเทียบเท่า**



เช้า 101 บริการอาหารเช้า ณ ห้องอาหารของโรงแรม (3)

นักท่องเที่ยวชม **ป้อมฮวาซอง (HWASEONG FORTRESS)** ถ่ายภาพด้านนอก ตั้งอยู่ที่เมืองชวอน ประเทศเกาหลีใต้สร้างขึ้นในช่วง ค.ศ. 1794 – 1796 โดยพระเจ้าจอจงแห่งราชวงศ์โชซอน เพื่อใช้เป็นที่ประทับและเป็นที่พักพิงพระศพขององค์ชายรัชทายาทจ็องซอน (องค์ชายซาโด) ที่ถูกพระบิดาคือพระเจ้าย็องโจซึ่งเป็นพระอัยกาของพระเจ้าจอจงโลภโหดโดยการขังองค์ชายไว้ในถ้ำข่า ให้อดข้าวอดน้ำผ่านไป 7 วันจนสิ้นพระชนม์ภายในถ้ำข่า ตัวป้อมได้รับการก่อสร้างโดยวิทยาการขั้นสูงและด้วยอุปกรณ์ก่อสร้างที่ประดิษฐ์ขึ้นใหม่โครงสร้างถูกทำให้มั่นคงแข็งแรง ตัวป้อมทอดยาวโอบล้อมตอนล่างของเมืองชวอน



และที่สำคัญป้อมปราการฮวาซองแห่งนี้ **ได้รับการขึ้นทะเบียนเป็นมรดกโลกทางวัฒนธรรมจาก UNESCO** อีกด้วย นอกจากความสวยงามของตัวป้อมแล้วบริเวณลานกว้างจะเป็นสนามยิมนู นักท่องเที่ยวสามารถล่อยิมนูได้ ด้านหน้าพระราชวังจะมีการแสดงโชว์ เป็นการแสดงการใช้อาวุธต่าง ๆ นักแสดงจะแต่งกายเป็นนักรบเกาหลีโบราณออกมาวาดลวดลายในการต่อสู้ในรูปแบบต่าง ๆ ไม่ว่าจะเป็นการใช้ดาบ หอก และการยิมนู จากนั้นนำทุกท่านเดินทางสู่ **ฟาร์มสตรอว์เบอร์รี ออร์แกนิก** เชิญลิ้มรสสตรอว์เบอร์รีหอมเกาหลีสดๆในบรรยากาศภายในไร่สตรอว์เบอร์รีอย่างแท้จริง พบกับวิถีชีวิตชาวไร่สตรอว์เบอร์รีของเกาหลีว่ามีวิธีการปลูกอย่างไร ให้ได้ผลสตรอว์เบอร์รีที่ขนาดใหญ่เป็นพิเศษ หวานหอม และชวน น่ารับประทาน เป็นที่ชื่นชอบของชาวเกาหลีและชาวต่างชาติ



จากนั้นเดินทางสู่ **สวนสนุกเอเวอร์แลนด์และชมความสวยงามของเทศกาลดอกทิวลิป** ซึ่งดูขบขันนามว่า ดิสเนย์แลนด์เกาหลี เป็นสวนสนุกกลางแจ้งที่ใหญ่ที่สุดของประเทศโดยมีบริษัทซัมซุงเป็นเจ้าของ ตั้งอยู่ท่ามกลางหุบเขา ท่านจะได้นั่งกระเช้าลิฟท์และท่องเที่ยวไปกับโลกของสัตว์ป่าซาฟารี ชมไลเกอร์เฟดคู่แรกของโลก ที่ท่านจะพบว่าเจ้าป่าสิงโต และเสือดอแดนแห่งเทพนิยาย และสนุกกับเครื่องเล่นนานาชนิด อาทิเช่น สเปนดริส รถไฟเหาะ หนอนสปีด ชมสวนดอกไม้ซึ่งกำลังบานสะพรั่งอวดสีสันเต็มสวน **ชมกิจกรรมและการแสดงต่างๆ ด้วยบัตรเข้าชมแบบไม่จำกัดจำนวนรอบ (บัตรนี้ขึ้นอยู่กับสภาพอากาศ)**



เที่ยว เพื่อไม่เป็นการรบกวนให้ท่านอิสระรับประทานอาหารตามอัธยาศัย

นำท่านชม **พิพิธภัณฑ์紗** จัดแสดงเรื่องราวต่างๆของการทำ紗และประวัติความเป็นมาต้นกำเนิดของการผลิต紗และขั้นตอนการผลิต紗ที่ใหม่ทุกวันให้ท่านจะได้เลือกชิมผลิตภัณฑ์ที่ทำจาก紗หลากหลายรสชาติให้ลิ้มลองและเลือกซื้อ จากนั้นอิสระให้ท่านเดินช้อปปิ้งที่ **ย่านฮอนแด** ซึ่งเป็นย่านช้อปปิ้งชื่อดังของเหล่าวัยรุ่นเกาหลี ซึ่งผู้ตรวจข้ามของย่านนี้เป็นมหาวิทยาลัยฮอวิก



พิเศษ!!! ... สำหรับสาวก HARRY POTTER ต้องห้ามพลาด!! นำท่านเดินทางต่อไปยัง **คาเฟ่ 943 King's Cross** ซานซาลา 9 เศษสาม ส่วนสี่ คาเฟ่สไตล์แฮรี่ ที่ยกมาเอาใจแฟนคลับแฮรี่พอตเตอร์ที่ย่านฮอนแดเลยค่าเฟ่ใหม่กวางใจกรุงโซลแห่งนี้ เพิ่งเปิดใหม่แบบสด ๆ ร้อน ๆ เลยค่า ตัวร้านจะมีทั้งหมด 4 ชั้นเลย แถมยังมีมุมถ่ายรูปเก๋ๆและพรีพต่างๆ มากมาย ไม่ว่าจะเป็นชุดคลุมหรือผ้าพันคอของทั้ง 4 บ้านพร้อมไม้กายสิทธิ์



ค่า 101 บริการอาหารค่ำ ณ **ภัตตาคาร เมจูจินดัก (Jimdak)** ⁽⁴⁾ หรือไก่ตุ๋นซีวี่เกาหลีผสมกับวุ้นเส้นที่เหนียว

ที่พัก Seoul : GALAXY HOTEL หรือเทียบเท่า ระดับ 3 ดาว

วันที่ 4 ศูนย์เวชสำอางค์เกาหลี - ซอปปิงคังนัม - อ็พกจอว - วัดพวงอินซา - ถ่ายภาพคู่ตึกล็อตเต้เวิลด์ (B/-/-)
(ตึกที่สูงที่สุดในเกาหลี) - ชมซากุระทะเลสาบชอกซอน - ซอปปิงเมียงดง - นัมแดมุน

เช้า 101 บริการอาหารเช้า ณ **ห้องอาหารของโรงแรม** ⁽⁴⁾

ให้ท่านเลือกซื้อocosmetikหลากหลายหรือคุณภาพที่ผู้หญิงชาวเกาหลีทั้งสาวทั้งไม่สาวแล้วให้ความสำคัญกับเรื่องผิวหน้าค่อนข้างมาก โดยเฉพาะในกลุ่มบำรุงผิวพื้นฐาน Skin Care และเครื่องสำอางค์ผสมสมุนไพร **ศูนย์เวชสำอางค์** จากนั้น **อิสระซอปปิงคังนัม(Gangnam-gu)** คังนัมเป็นที่รู้จักกันดีว่าเป็นย่านที่เจริญรุ่งเรืองที่สุดในกรุงโซลมีความหมายเหมือนกับคำว่าแฟชั่นอินเตอร์เน็ตและทันสมัย เป็นแหล่งรวบรวมสินค้าหลากหลายเอาไว้โดยเฉพาะของตกแต่งบ้านและสินค้าแฟชั่นในราคาย่อมเยา ส่วนใหญ่แล้วสินค้าที่ีราคาถูกกว่าที่อื่นทั้งยังสามารถต่อรองราคาได้



แวะไปกรี๊ดโอบป่าพร้อมซอปปิงกันต่อที่ **ย่านอ็พกจอว** อยู่ใกล้กับค่ายเพลงยักษ์ใหญ่ของเกาหลีอย่าง SM Entertainment และ JYP Entertainment ย่านนี้ตั้งอยู่บนถนนโรดิโอ ถนนสายแฟชั่นที่ประดับด้วยไฟนีออนสวยๆเหมาะแก่การถ่ายรูป แหล่งรวมสินค้าระดับ Hi-End แฟชั่นแบรนด์เนมชื่อดังและตลอดแนวถนนก็ยังมีร้านค้าเสื้อผ้าแฟชั่นต่างๆ แต่ไฮไลท์ของย่านนี้อยู่ที่เป็นแหล่งรวบรวมร้านเสริมความงาม และคลินิกศัลยกรรมไว้อย่างมากมาย ใครที่อยากจะอัปเดตความสวยความหล่อ ก็สามารถแวะไปขอคำปรึกษากันได้ที่นี่เลย



เที่ยว เพื่อไม่เป็นการรบกวนให้ท่านอิสระรับประทานอาหารตามอัธยาศัย

จากนั้นนำท่านเดินทิวาสู่ **วัดพวงอินซา** คนไทยอาจเรียก **บวงอินซา** เป็นวัดที่ขึ้นชื่อของพระพุทธรูปขนาดใหญ่ของโซล อยู่ในย่านคังนัม เป็นที่ประดิษฐานของพระพุทธรูปขนาดใหญ่ที่สุดในเกาหลี วัดนี้สร้างขึ้นในช่วงสมัยกษัตริย์วอนซอนแห่งราชวงศ์ชิลลา เป็นวัดพุทธนิกายมหายาน มีอายุกว่า 1,200 ปี



เดิมชื่อว่าวัดยอนซอซา(Gyeongseongsa Temple) ถูกสร้างขึ้นในปี 794 ในราชวงศ์ซิลลา กษัตริย์วองซอ (Weongseong) จากนั้นในปี 1498 สมเด็จพระราชาธิบดี Jeonghyeon ได้มีการบูรณะวัดแห่งนี้ขึ้นใหม่ และเปลี่ยนชื่อเป็นวัดบวอนซา เดิมทีนั้นวัดบวอนซาตั้งอยู่ใกล้กับสุสานหลวง ต่อมาในสมัย กษัตริย์โจซอน (King Joseon) ได้ย้ายมาตั้งอยู่ในที่ปัจจุบัน (ใกล้กับตึก COEX) ภายในหอไตรได้มีการเก็บคัมภีร์ท้าวพระพุทธศาสนาไว้ถึง 3,479 บท ผลงานของช่างประติมากรที่มีชื่อเสียงของเกาหลี **คิมจองฮี (Kim Jeong-Hee)**



นำท่านเดินทางสู่ **ตึกล็อตเตว็อลด์ (Lotte World Tower)** ถ่ายภาพด้านนอก เปิดอย่างเป็นทางการในวันที่ 2 เมษายน ค.ศ. 2017



Lotte World Tower ได้รับการออกแบบโดยได้รับแรงบันดาลใจจาก ลักษณะของเครื่องบินดินเผาและพู่กันเกาหลี โดยใช้ระยะเวลาในการวางแผนและการเตรียมพื้นที่ถึง 13 ปี Lotte World Tower เป็นตึกระฟ้าขนาด 123 ชั้น มีความสูงทะยานขึ้นไปบนฟ้าถึง 555 เมตร (1,824 ฟุต) ในปัจจุบันนับว่าเป็น อาคารที่สูงที่สุดขององค์กรเพื่อความร่วมมือทางเศรษฐกิจและการพัฒนา (The Organization for Economic Co-operation: OECD) และยังเป็น **ตึกระฟ้าที่สูงที่สุดในประเทศเกาหลี** เป็น **อันดับ 5 ของโลก** อีกด้วย จากนั้นนำท่าน **ชมซากุระทะเลสาบชอกซอน** ตั้งอยู่ทางทิศตะวันออกเฉียงใต้ของกรุงโซล ใกล้ๆ กันกับสวนสนุก LOTTE WORLD ที่เป็นอีกหนึ่งสถานที่ชมดอกซากุระและมีการจัดงาน **เทศกาล Seokchon Lake Cherry Blossom Festival** ประจำปี ทำให้บรรยากาศโดยรวมมีความสวยงาม และคึกคัก เต็มไปด้วยชาวเกาหลีที่มาเดินชิลล์ และนักท่องเที่ยว



นำท่านช้อปปิ้งตลาดดังที่สุดของเกาหลี **ตลาดเมียงดง** หรือสยามสแควร์เกาหลี หากท่านต้องการทราบว่าแฟชั่นของเกาหลีเป็นอย่างไร ก้าวล้ำนำสมัยเพียงใดท่านจะต่อมาถึงเมียงดงแห่งนี้พบกับสินค้าวัยรุ่น อาทิ เสื้อผ้าบุรุษ-สตรี เครื่องสำอางต่างๆ อาทิ ETUDE HOUSE, SKIN FOOD, THE FACE SHOP, MISSHA, ROJUKISS, LANEIGE หรืออีกมายให้ท่านได้เลือกซื้อซึ่งราคาถูกกว่าที่เมืองไทย 2-3 เท่า และอิสระช้อปปิ้ง **ตลาดนัดแดมุน (Namdaemun Market)** เป็นตลาดที่ใหญ่และเก่าแก่ที่สุดใน เกาหลีใต้ ตลาดนี้มีอายุยาวนานโดยเปิดมาตั้งแต่ปี ค.ศ. 1414 ปัจจุบันตลาดแห่งนี้เป็นที่เที่ยวที่ได้รับความนิยมมากที่สุดแห่งหนึ่งของโซล ไม่ว่าจะในหมู่นักท่องเที่ยวหรือชาวเกาหลีใต้เอง ตลาดนัดแดมุนซึ่งเป็นตลาดใหญ่ของเกาหลีเต็มไปด้วยร้านค้าและแพรวอลอยจำนวนมากหลายชื่อยี่ห้อทุกประเภท แม้ร้านค้าส่วนใหญ่จะอยู่กลางแจ้ง แต่ก็มียุโรปที่ตัวอยู่ริมถนนใกล้กับตัวตลาดซึ่งก็ได้รับความนิยมจากเหล่านักช้อปปิ้งเช่นกัน



คำ เพื่อไม่เป็นการรบกวนให้ท่านอิสระรับประทานอาหารตามอัธยาศัย
พักที่ Seoul : GALAXY HOTEL หรือเทียบเท่า ระดับ 3 ดาว

วันที่ 5 ศูนย์สมุนไพรโสมเกาหลี - ศูนย์สุขภาพน้ำมันสนเข็มแดง - พิพิธภัณฑน์น้ำแข็ง + ภาพ 3 มิติ (B/L/-)
โซลทาวเวอร์ คล็องกุงแจรัก - ดิวตี้ฟรี - ซุปป์ิงฮุนไคฟรีเมียม เอ๊าท์เล็ท - สนามบินอินชอน

เช้า 101 บริการอาหารเช้า ณ ห้องอาหารของโรงแรม (5)

นำท่านชม **ศูนย์สมุนไพรโสมเกาหลี** หรือราชาแห่งสมุนไพร ในตำรายาแผนโบราณจีนระบุว่าโสมเป็นสมุนไพรที่ช่วยเสริมความแข็งแรงให้แก่ระบบย่อยอาหารและปอด ช่วยทำให้จิตใจสงบและเพิ่มผลกำลั้วโดยส่วนรวมสรรพคุณทางการแพทย์ ช่วยบำรุงหัวใจ ป้องกันโรคหัวใจขาดเลือด เสริมประสิทธิภาพทางเพศ ลดและป้องกันมะเร็ง และเร็วๆนี้โสมเกาหลีอาจจะได้จดทะเบียนมรดกโลกโดยองค์การยูเนสโก ทุกวันนี้ผลิตภัณฑ์โสมเป็นสิ่งทีขาดไม่ได้สำหรับผู้ที่คำนึงถึงสุขภาพในปัจจุบัน นำท่านเดินทางสู่ **ศูนย์สมุนไพรน้ำมันสนเข็มแดง** หรือ **RED PINE** มหัศจรรย์แห่งธรรมชาติ ผ่านผลงานการวิจัยมากมายจากมหาวิทยาลัยแห่งชาติ ประเทศเกาหลีใต้ มีสรรพคุณช่วยลดไขมันและน้ำตาลในกระแสเลือด ป้องกันการเกิดเส้นเลือด ตีบ แดก ตัน และสามารถล้างสารพิษในร่างกาย เพื่อเพิ่มภูมิต้านทานและทำให้อายุยืนแบบชาวเกาหลี ซึ่งกำลั้วเป็นสิ่งทีได้รับความนิยมจากคนในประเทศเกาหลีเป็นอย่างมาก



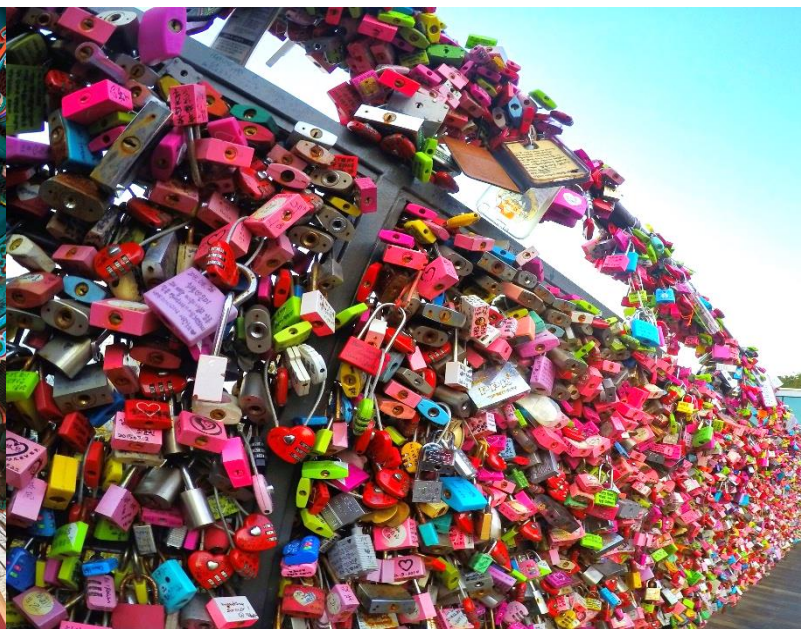
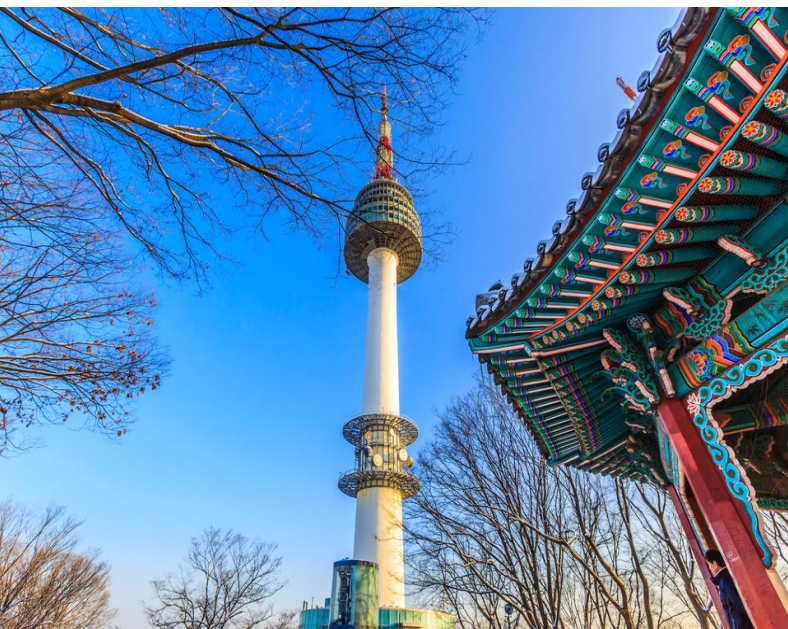
เที่ยง 101 บริการอาหารกลางวัน ณ ภัตตาคาร เมนูไก่ตุ๋นโสม⁽⁶⁾ ขวขึ้นชื่อตั้งแตยุคสมัยราชวงศ์โซซอน มีต้นตำรับมาจากในวังเป็นเมนูอาหารเกาหลีที่นิยมทานเพื่อบำรุงกำลั้วและเสริมสุขภาพ ภายในไก้จะยัดไส้สมุนไพรต่างๆ เช่น ข้าวเหนียว รากโสม พริกไทยแดง เกล็ดน้ พุทราจีน เป็นต้น



จากนั้นนำท่านอิสระชม **ทริกอาย มิวเซียม ภาพ 3 มิติ** โดยท่านจะได้สนุกสนานกับการถ่ายรูปแฉั้ชิ้นทำกาว่าต่างๆกับภาพแนวมิติทีเกิดจากความคิดสร้างสรรค์และจินตนาการของการสร้างภาพโดยใช้เทคนิคพิเศษ จากภาพสามมิติที่รวมทฤษฎีทางวิทยาศาสตร์และการซ้อนภาพโดยกระตุ้นความเคล็อนไหวของภาพให้มีมิติเหมือนจริงโดยให้ผู้ชมเข้าไปมีส่วนร่วมถ่ายภาพ เมื่อผ่านเข้าไปในภาพนั้นๆ ภาพทุกภาพจะออกมาดูประหนึ่งเหมือนจริงในเหตุการณ์ จนท่านจะอุทานว่ามันเหมือนจริงมากจนแทบจะแยกไม่ออกเลยว่่าอันไหนภาพวาดและของจริง จากนั้นนำท่านไปยังโซน **พิพิธภัณฑน์น้ำแข็ง** เป็นโซนน้ำแข็งแกะสลักรูปต่างๆ อุณหภูมิต่ำว่่าใน ประมาณ - 4 องศา



นำท่านสู่ **หอคอย N'SEOUL TOWER** ถ่ายภาพด้านนอก ย้อนรอยซีรีส์ยิว “ You Who Came From The Stars” (ยิวตัวร้ายกับนายต่างดาว) “ Boys Over Flowers หรือ F4 เทาหลี่” ณ เขานัมซานภูเขาเขียวลูกเดียวใจกลางเมืองหลวงกรุงโซล 1 ใน 17 หอคอยเมืองที่สูงที่สุดในโลก สูงถึง 480 เมตร เหนือระดับน้ำทะเลชมทัศนียภาพกรุงโซลและซานเมืองแบบรอบทิศ360องศา พาท่าน **คล้องกุญแจคู่รัก** เพราะมีความเชื่อว่าคู่รักที่ได้มาคล้องกุญแจที่นี่จะรักกันยาวนานตลอดไป



จากนั้นแวะ **ดิวตี้ฟรี** ช้อปบิวแห่งปลอดภาษี สินค้าแบรนด์เนม อาทิ นาฬิกา,แว่นตา,เครื่องสำอางค์กระเป๋า,กล้องถ่ายรูปหรือจะเป็นน้ำหอม เครื่องสำอางแบรนด์ชั้นนำ ต่างๆ อาทิ Sulphasoo , DKNY , Shiseido , Dior และนำท่านเดินทางสู่ **ฮุนได พรีเมียม เอ๊าท์เลท** ช้อปบิวเอ๊าท์เลทขนาดใหญ่ของฮุนได ร้านสินค้าแบรนด์เนมระดับโลกมากมายหลายพันร้านค้า เพื่อไม่เป็นการรบกวนให้ทุกท่านช้อปบิวตามอัธยาศัย



นำท่านเดินทางสู่ **สนามบินอิชอน** เพื่อเดินทางกลับสู่กรุงเทพฯ ระหว่างรอขึ้นเครื่องให้ท่านอิสระช้อปปิ้งสินค้าปลอดภาษีที่ฟรีภายในสนามบิน
20.05 น. เห็นฟ้าสู่ **กรุงเทพฯ** ✈️ โดย **สายการบิน t'way (TW)** เที่ยวบินที่ **TW102**

วันที่ 6 สนามบินสุวรรณภูมิ

00.25 น. เดินทางถึง **ท่าอากาศยานสุวรรณภูมิ** โดยสวัสดิภาพ พร้อมความประทับใจ

Thank you!

****หมายเหตุ :** โปรแกรมและโรงแรมอาจมีการปรับเปลี่ยนหรือเปลี่ยนแปลงได้ตามความเหมาะสม ขึ้นอยู่กับสภาพอากาศการจราจร, การเมือง, สายการบินและฤดูกาล

****** หากท่านที่ต้อออกตัวภายใน (เครื่องบิน, รถทัวร์, รถไฟ) กรุณาสอบถามที่เจ้าหน้าที่ก่อนทำการ เนื่องจากสายการบินอาจมีการปรับเปลี่ยนไฟล์ท หรือ เวลาบิน ******

อัตราค่าบริการ

กำหนดการเดินทาง	ผู้ใหญ่ห้วงละ 2-3 ท่าน	พักเดี่ยวเพิ่ม (ราคาต่อท่าน)	อุณหภูมิเฉลี่ย สูงสุด - ต่ำสุด
เดือนมีนาคม - เดือนเมษายน 2563			
06 - 11 มีนาคม 2563	13,990	5,490	11°C - 0°C
10 - 15 มีนาคม 2563	12,990	5,490	12°C - 1°C
24 - 29 มีนาคม 2563	13,990	5,490	15°C - 0°C
26 - 31 มีนาคม 2563	14,990	5,490	11°C - 0°C
27 มีนาคม - 01 เมษายน 2563	14,990	5,490	12°C - 1°C
30 มีนาคม - 04 เมษายน 2563	14,990	5,490	13°C - 2°C
06 - 11 เมษายน 2563	15,990	5,490	17°C - 5°C
07 - 12 เมษายน 2563	15,990	5,490	17°C - 5°C
08 - 13 เมษายน 2563	15,990	5,490	17°C - 5°C
10 - 15 เมษายน 2563	21,990	5,490	17°C - 5°C
11 - 16 เมษายน 2563	21,990	5,490	17°C - 5°C
13 - 18 เมษายน 2563	14,990	5,490	17°C - 5°C
14 - 19 เมษายน 2563	14,990	5,490	17°C - 5°C

กำหนดการเดินทาง	ผู้ใหญ่ห้วงละ 2-3 ท่าน	พักเดี่ยวเพิ่ม (ราคาต่อท่าน)	อุณหภูมิเฉลี่ย สูงสุด - ต่ำสุด
15 - 20 เมษายน 2563	14,990	5,490	17°C - 5°C
21 - 26 เมษายน 2563	14,990	5,490	17°C - 5°C
23 - 28 เมษายน 2563	14,990	5,490	17°C - 5°C
24 - 29 เมษายน 2563	14,990	5,490	17°C - 5°C

***** จอยแลนด์ไม่ใช้ตัว 8,990 *****

การเดินทางในแต่ละครั้งจะต้องมีผู้โดยสารจำนวน 25 ท่านขึ้นไป ถ้าผู้โดยสารไม่ครบจำนวนดังกล่าวบริษัทฯ ขอสงวนสิทธิ์ในการเลื่อนการเดินทางหรือเปลี่ยนแปลงราคา

*** ราคาเด็กอายุไม่เกิน 2 ปี 4,990 บาท ***

****กรณีเด็กอายุเกิน 2 ให้คิดเป็นผู้ใหญ่ (นับวันเกิดจากวันที่กลับจากประเทศเกาหลี)****

*****ค่าบริการข้าวต้น ยัวไม่รวมค่าทิปคนขับรถ หัวหน้าทัวร์ และมีคฤเทศก์ท้องถิ่น
ท่านละ 1,600 บาท /ทริป/ต่อท่าน*****

**ในกรณียกเลิกการเดินทาง ต้องยกเลิก 30 วันก่อนการเดินทางเท่านั้น ไมเช่นนั้นทางบริษัทจะไม่คืนมัดจำไม่ว่าด้วยกรณีใดๆทั้งสิ้น
โปรดอ่านข้อความให้ถี่ถ้วนก่อนการจองทัวร์ทุกครั้ง เพื่อประโยชน์แก่ตัวท่านเอง**

หมายเหตุ

- ท่านถูกเจ้าหน้าที่ตรวจคนเข้าเมืองทั้งของทางประเทศไทยและเกาหลี ปฏิเสธการเข้า-ออกเมืองของท่าน ถือเป็นเหตุผลที่อยู่นอกเหนือความรับผิดชอบของทางบริษัท ทางบริษัท ขอสงวนสิทธิ์ในการที่จะคืนค่าใช้จ่าย ใดๆ ทั้งสิ้นแก่ท่าน
- โปรแกรมทัวร์เกาหลี จะเป็นโปรแกรมที่จะต้องลกร้านช้อปปิ้ง หากท่านไม่ประสงค์ที่จะเข้า ท่านจะต้องจ่ายเงินค่าไม่เข้าร้านให้กับทางร้านค้า ร้านละ 100 USD/ท่าน
- กรณีกรุ๊ปที่เดินทาง เป็นกรุ๊ปดูงาน หรือ กรุ๊ปนักศึกษา ซึ่งไม่ได้มีการแจ้งมากับทางบริษัทฯ ไว้ก่อนทำการจองทัวร์ ทางบริษัทฯ ขอสงวนสิทธิ์ดำเนินการเก็บเงินเพิ่มกับทางลูกค้าโดยตรงที่เกาหลีทันที
- เมนูอาหารทุกมื้อ ตามที่ระบุไว้ในรายการ ทางบริษัทจะจัดเป็นเมนูตามปกติ หากท่านไม่สามารถทานได้ เช่น ทานเจ, มังสวิรัต, อาหารอิสลาม หรือแพ้อาหารชนิดอื่นๆ กรุณาแจ้งให้เจ้าหน้าที่ที่ทราบทันทีตั้งแต่จองทัวร์

อัตราโดยรวม

- 🌸 ค่าตั๋วเครื่องบินไป - กลับ ขึ้นประหยัด เส้นทางตามที่ระบุไว้ในโปรแกรม (ตัวกรุ๊ป)
- 🌸 ค่าน้ำหนัก กระเป๋าสัมภาระเดินทาง ตามที่สายการบินกำหนดแต่ละเส้นทาง (ไม่เกิน 15 กิโลกรัมเท่านั้น) โหลดใต้เครื่องบิน ถือขึ้นเครื่องได้ 12 กิโลกรัม และส่วนเกินคิดที่โลกริมละ 550 บาท
- 🌸 ค่าธรรมเนียม น้ำมันเชื้อเพลิงของสายการบินและภาษีสนามบินทุกแห่ง
- 🌸 ค่ามัคคุเทศก์ของบริษัทจากกรุงเทพฯ
- 🌸 ค่าโรงแรมที่พัก ตามที่ระบุในรายการ (พัก 2-3 ท่าน/ห้อง)
- 🌸 ค่าเข้าชมสถานที่ต่างๆ ตามที่ระบุในรายการ
- 🌸 ค่าพาหนะเดินทางระหว่างนำเที่ยว ตามที่ระบุในรายการ
- 🌸 ค่าอาหารและเครื่องดื่ม ตามที่ระบุในรายการ
- 🌸 ค่าประกันอุบัติเหตุในการเดินทางรวม 1,000,000 บาท ค่ารักษาพยาบาล 500,000 บาท (หมายเหตุ: ค่าประกันอุบัติเหตุสำหรับเด็กที่มีอายุน้อยกว่า 2 ปี และ ผู้ใหญ่อายุมากกว่า 70 ปี ทางบริษัทประกันจะชดใช้ค่าสินไหมทดแทนเพียงครั้งหนึ่งของสัญญา)

อัตราไม่รวม

- ✿ ค่าใช้จ่ายส่วนตัว นอกเหนือจากรายการทัวร์ระบุไว้ เช่น ค่าอาหาร-เครื่องดื่ม,ค่าชกริด,ค่าโทรศัพท์,ค่ามินิบาร์และทีวีช่องพิเศษ ฯลฯ
- ✿ ค่าค่าบริการ สำหรับพนักงานบริการ เช่น ค่าทิปคนขับรถ ค่าทิปไกด์ท้องถิ่น ค่าทิปพนักงานเสิร์ฟ พนักงานยกกระเป๋า
- ✿ ค่าธรรมเนียม น้ำมันเชื้อเพลิงและภาษีสนามบินที่ทางสายการบินอาจเรียกเก็บเพิ่มตามภาวะอัตราแลกเปลี่ยน
- ✿ ค่าภาษีต่างๆ หัก ณ ที่จ่าย 3% และภาษีมูลค่าเพิ่ม 7% (กรณีที่ถูกค่าต้องการใบกำกับภาษี)
- ✿ ค่าปรับ สำหรับกระเป๋าสัมภาระเดินทางที่เกินกว่าที่สายการบินกำหนด
- ✿ ประกันภัยอุบัติเหตุการเดินทาง (ต้องซื้อเพิ่ม)

**ราคาทัวร์นี้ไม่รวมทิป พนักงานขับรถ, ไกด์ท้องถิ่น และหัวหน้าทัวร์จากเมืองไทย
ค่าทิป จำนวน 1,600 บาท *กรุณายื่นค่าทิปให้กับหัวหน้าทัวร์ที่สนามบิน (วันแรก)**

วิธีการชำระเงิน กรุณาชำระค่ามัดจำ ท่านละ 10,000 บาท

- ✿ แพลตฟอร์มออนไลน์ หน้าหนังสือเดินทาง (Passport) ของผู้เดินทาง **(หนังสือเดินทางมีอายุการใช้งาน 6 เดือนขึ้นไป)**
- ✿ ค่าทัวร์ส่วนที่เหลือ บริษัทฯขอเก็บค่าทัวร์ทั้งหมด ก่อนการเดินทางอย่างน้อย 15 วันทำการ มิฉะนั้นทวงบริษัทฯ ขอสงวนสิทธิ์ในการคืนเงินค่ามัดจำทั้งหมด

การยกเลิกและการเปลี่ยนแปลง

- ✿ กรณีที่เดินทางช่วงวันหยุด ฤดูท่องเที่ยว เทศกาลสำคัญ จะไม่มีการคืนเงินมัดจำ หรือค่าทัวร์ทั้งหมด หากไม่ได้ปฏิบัติตามเงื่อนไขต่างๆ ที่ได้ระบุไว้
- ✿ ช่วงเทศกาลหรือวันหยุดต่อเนื่อง ต้องแจ้งยกเลิกก่อนเดินทางอย่างน้อย 45 วัน ทำการหรือก่อนหน้านั้น
- ✿ การยกเลิกจะ ต้องแจ้งทวงบริษัทฯ ก่อนเดินทางอย่างน้อย 30 วัน ทำการหรือก่อนหน้านั้นคืนค่าทัวร์ทั้งหมด
- ✿ ยกเลิกการเดินทางภายใน 30 วัน คิดค่าใช้จ่าย 50 เปอร์เซ็นต์ของราคาทัวร์ในทุกกรณี
- ✿ ยกเลิกการเดินทางภายใน 15 วัน ขอสงวนสิทธิ์ในการคืนเงินค่าทัวร์ทั้งหมดในทุกกรณี
- ✿ ยกเว้นกรณีที่เดินทางช่วงวันหยุดหรือเทศกาลที่ต้องการันตีมัดจำกับสายการบินหรือกรณีที่มีการการันตีค่ามัดจำที่ฝึกโดยตรงหรือโดยการผ่านตัวแทนในประเทศหรือต่างประเทศ และไม้อาจขอคืนเงินได้ รวมถึงเที่ยวบินพิเศษ เช่น EXTRA FLIGHT และ CHARTER FLIGHT จะไม่มีการคืนเงินมัดจำหรือค่าทัวร์ทั้งหมดเนื่องจากค่าตัวเป็นการเหมาะสมในเที่ยวบินนั้น

เงื่อนไขอื่นๆ



- รายการทัวร์สามารถปรับเปลี่ยนการเดินทางได้ ตามความเหมาะสม โดยไม่ต้องแจ้งให้ทราบล่วงหน้า แต่ทวงบริษัทฯจะยังคงรักษาผลประโยชน์ของลูกค้าเป็นสิ่งสำคัญ
- บริษัทฯรับเฉพาะผู้มีวัตถุประสงค์เดินทางเพื่อท่องเที่ยวเท่านั้น หากท่านถูกเจ้าหน้าที่ตรวจคนเข้าเมืองของประเทศนั้นๆปฏิเสธการเข้า-ออกเมือง ด้วยเหตุผลใดๆ ก็ตามถือเป็นเหตุผลซึ่งอยู่นอกเหนืออำนาจและความรับผิดชอบของบริษัทฯ ทวงบริษัทฯ ขอสงวนสิทธิ์ที่จะไม่คืนเงินบางส่วนหรือทั้งหมดหากท่านถูกปฏิเสธการเข้า-ออกเมือง ไม่ว่าจะประเทศใดจนทำให้ท่านไม่สามารถเดินทางต่อไปได้ คณะทัวร์ท่านอื่นๆ รวมถึงไกด์จะไม่สามารถรอท่าน ณ สนามบินได้ จำเป็นต้องออกเดินทางตามโปรแกรมที่วางไว้ แต่ทวงตัวแทนบริษัทฯจะทำหน้าที่ประสานงานและเจ้าหน้าที่จะทำการติดต่อและช่วยเหลือท่านเป็นระยะๆ
- บริษัทฯ ขอสงวนสิทธิ์ที่จะไม่รับผิดชอบต่อค่าใช้จ่ายใดๆทั้งสิ้น ในกรณีที่เกิดเหตุสุดวิสัยต่างๆ เช่น การยกเลิกหรือการล่าช้าของสายการบิน, อุบัติเหตุ, ภัยธรรมชาติ, การนัดหยุดงาน, การจลาจลติดขัด หรือสิ่งของสูญหายตามสถานที่ต่างๆ ที่เกิดขึ้นเหนืออำนาจการควบคุมของบริษัทฯ และเจ้าหน้าที่นั้นๆ ที่จะส่งผลทำให้เสียเวลาในการท่องเที่ยวตามรายการทัวร์ ผู้เดินทางไม่สามารถเรียกร้องค่าเสียหาย ไม่ว่าจะกรณีใดๆทั้งสิ้น ทั้งค่าเสียเวลา ค่าเสียโอกาส ค่าเสียความรู้สึก และค่าใช้จ่ายที่บริษัทฯจ่ายไปแล้ว เป็นต้น
- กรณียกเลิกหรือเปลี่ยนแปลงการเดินทาง ทวงบริษัทฯ ขอสงวนสิทธิ์ในการคืนเงินทั้งหมดหรือบางส่วนให้กับท่าน เมื่อท่านตกลงชำระเงินไม่ว่าทั้งหมดหรือบางส่วนกับทวงบริษัทฯ ทวงบริษัทฯถือว่าท่านได้ยอมรับในเงื่อนไขข้อตกลงต่างๆ ที่ได้ระบุไว้ทั้งหมดแล้ว
- เมื่อท่านออกเดินทางไปกับคณะแล้ว ท่านงดการใช้บริการรายการใดรายการหนึ่ง หรือไม่เดินทางพร้อมคณะถือว่าท่านสละสิทธิ์ ไม่อาจเรียกร้องค่าบริการ และเงินมัดจำคืน ไม่ว่าจะกรณีใดๆ ทั้งสิ้น
- ถ้ากรณีที่ท่านจองทัวร์ไว้ ไม่สามารถออกเดินทาง จากกรณีจำนวนผู้เดินทางไม่ครบจำนวนตามที่กำหนดไว้ หรือสายการบินแจ้งยกเลิกบิน ทวงบริษัทฯจะคืนเงินค่าทัวร์ให้ท่าน แต่ทวงบริษัทฯจะขอหักเงินค่าใช้จ่ายที่เกิดขึ้นจริง เช่น ค่าธรรมเนียมในการยื่นขอวีซ่าของประเทศที่ท่านจะเดินทาง (ถ้าโปรแกรมที่ท่านเดินทางจะต้องยื่นขอวีซ่า)

- อัตราค่าบริการคิดคำนวณจากอัตราแลกเปลี่ยน และราคาตัวเครื่องบินในปัจจุบัน บริษัทฯ ขอสงวนสิทธิ์ในการปรับเปลี่ยนค่าบริการในกรณีที่มีการขึ้นราคาตัว เครื่องบิน ภาษีเดินทาง ค่าประกันภัย ค่าธรรมเนียมน้ำมัน หรือมีการประกาศลดค่าเงินบาท หรืออัตราแลกเปลี่ยนได้ปรับขึ้นในช่วงใกล้วันที่คณะจะเดินทาง
- เนื่องจากตัวเครื่องบินชุดนี้เป็นตัวราคาพิเศษ (ตัวกรุป) ต้องเดินทางตามวันที่ระบุไว้บนหน้าตั๋วเท่านั้น จึงไม่สามารถยกเลิกหรือเปลี่ยนแปลงใดๆ ทั้งสิ้น และถ้าทางบริษัทได้ดำเนินการออกตัวเครื่องบินไปแล้วนั้น ไม่สามารถยกเลิกหรือเปลี่ยนแปลงรายชื่อผู้เดินทางได้ (ยกเว้นบางสายการบิน ที่สามารถเปลี่ยนแปลงรายชื่อผู้เดินทางได้ เมื่อท่านต้องการเปลี่ยนแปลงรายชื่อผู้เดินทางหลังจากออกตัวเครื่องบินไปแล้ว จะต้องเสียค่าใช้จ่ายในการดำเนินการ ทั้งนี้ขึ้นอยู่กับสายการบินเท่านั้น)
- บริษัทฯ ทำหน้าที่เป็นตัวแทนในการเรียกรถหรือค่าเช่าใช้จากสายการบิน, โรงแรมหรือบริษัทขนส่งเมื่อเกิดการสูญหายของสัมภาระระหว่างการเดินทาง แต่จะไม่รับผิดชอบต่อการสูญหายดังกล่าวในระหว่างการเดินทาง ท่อเกี่ยวนี้ หากท่านไม่ใช้บริการใดๆ ไม่ว่าทั้งหมดหรือบางส่วน ถือว่าท่านสละสิทธิ์ไม่สามารถเรียกรถหรือขอคืนค่าบริการได้หากท่านไม่ เดินทางกลับพร้อมคณะทัวร์ ตัวเครื่องบินขากลับชิวยังไม่ได้ใช้ ไม่สามารถนำมาขอคืนเงินได้ค่าบริการที่ ท่านชำระกับทางบริษัทฯ เป็นการชำระแบบเหมาขาด และทางบริษัทฯ ได้ชำระให้กับบริษัทฯ ตัวแทนแต่ละแห่งแบบเหมาขาดเช่นกัน ดังนั้นหากท่านมีเหตุอันใดที่ทำให้ท่านไม่ได้ท่องเที่ยวพร้อมคณะตามรายการ ที่ระบุไว้ ท่านจะขอคืนค่าบริการไม่ได้บริษัทฯ ขอสงวนสิทธิ์ที่จะเปลี่ยนแปลงรายการทัวร์ตามความเหมาะสม และสถานการณ์ต่างๆ ทั้งนี้ทางบริษัทฯ จะยึดถือและคำนึงถึง ความปลอดภัย รวมถึงประโยชน์สูงสุดของลูกค้าส่วนมากเป็นสำคัญ

**โปรดอ่านข้อมูลทั้งหมดในรายการทัวร์โดยละเอียด
หากมีข้อสงสัยกรุณาสอบถามก่อนทำการจองทุกครั้ง**

เมื่อท่านได้ทำรายการจองทัวร์ กับ [เอ็กซ์ชอตติก ฮอลิเดย์](#) จากนั้น เจ้าหน้าที่จะติดต่อกลับ

เพื่อแจ้งนัดวัน **ชำระเงิน** โทร 02-108-7828 ท่านสามารถโอนเงินผ่านธนาคาร ดังต่อไปนี้

ธนาคาร	สาขา	ชื่อบัญชี	ประเภท	หมายเลขบัญชี
	เดอะมอลล์ บางกะปิ	บริษัท เอ็กซ์ชอตติก ฮอลิเดย์ จำกัด	ออมทรัพย์	281-2-22986-8
	สาขาย่อยเดอะมอลล์ บางกะปิ	นางสาวพรหมพร สนิทขวัณ	ออมทรัพย์	732-2-31864-9

