



รหัสทัวร์ Chi1514

C8L152
6วัน 5คืน

Fall in Love คุนหมิง

ต้าหลี่ ลี่เจียง กูเงาหิมะมังกรหยก แซงกรีซ่า

ชมโชว์สุดอลังการ
IMPRESSION LIJIANG

เดินทาง
มีนาคม 68
สายการบิน LUCKY AIR (8L)
Lucky Air
祥鹏航空 **น้ำหนักกระเป๋า 20 KG**

เริ่มต้นเพียง
17,888.-

เมนูพิเศษ! สุกีปลาแซลมอน

นั่งกระเช้าใหญ่พิชิตกูเงาหิมะมังกรหยก
ชมหุบเขาพระจันทร์สีน้ำเงิน สระมังกรดำ เมืองโบราณต้าหลี่
ช่องแคบเสื่อกระโจน วัดลามะชงจ้านหลิน พิพิธภัณฑสถาน
เขาหยวนทงซานชมดอกซากุระ วัดหยวนทง

■ FLIGHT:



BKK — KMG

KMG — BKK

เที่ยวบิน	เวลาออก	เวลาถึง
8L802	20.25	23.55

เที่ยวบิน	เวลาออก	เวลาถึง
8L801	17.45	19.20

C8L152 Fall in Love คุณหมิง

ต้าหลี่ ลี่เจียง ภูเขาหิมะมังกรหยก แชนกรีล่า 6วัน5คืน

นั่งกระเช้าใหญ่พิชิตภูเขาหิมะมังกรหยก

ชมหุบเขาพระจันทร์สีน้ำเงิน สระมังกรดำ เมืองโบราณต้าหลี่

ช่องแคบเสื่อกระโจน วัดลามะชงจ้านหลิน พิพิธภัณฑสถาน

เขายวนทงซานชมซากุระ วัดหวนทง

พิเศษชมโชว์ สุดอลังการ IMPRESSION LIJIANG

เมนูพิเศษ!! สุกีปลาแซลมอน อาหารกวางตุ้ง



เดินทางโดยสายการบิน Lucky Air (8L) น้ำหนักสัมภาระโหลดใต้ท้องเครื่อง 20 Kg. / CARRY ON 7 Kg.

วันที่	โปรแกรมท่องเที่ยว	เช้า	เที่ยง	เย็น	โรงแรม
1	ทำอากาศยานนานาชาติสุวรรณภูมิ - ทำอากาศยานนานาชาติ คุณหมิงฉางสู่ย - เมืองคุณหมิง - เข้าสู่ที่พัก 8L802 BKK-KMG 20.25-23.55				HUI SHANG HOTEL หรือระดับใกล้เคียงกัน
2	เมืองคุณหมิง - วัดหวนทง - เขายวนทงซาน+ชมดอกซากุระ - เมืองต้าหลี่ - ผ่านชมเจดีย์สามองค์ - เมืองโบราณต้าหลี่	🍴	🍴	🍴	REGENT HOTEL หรือระดับใกล้เคียงกัน
3	เมืองต้าหลี่ - แชนกรีล่า - ช่องแคบเสื่อกระโจน (ไม่รวมค่าบันได เลื่อน) - พิพิธภัณฑสถาน - เมืองโบราณแชนกรีล่า	🍴	🍴	🍴	SILK CIRRUS HOTEL หรือระดับใกล้เคียงกัน
4	วัดลามะชงจ้านหลิน - ทะเลสาบนาพาไห้ - เมืองลี่เจียง - ร้าน บัวหิมะ - สระมังกรดำ - เมืองโบราณลี่เจียง	🍴	🍴	🍴	LUCKY DRAGON HOTEL หรือระดับใกล้เคียงกัน
5	ภูเขาหิมะมังกรหยก+นั่งกระเช้าใหญ่ - ชมโชว์ IMPRESSION LIJIANG - หุบเขาสีน้ำเงิน ไร่สุ่ยเหอ (รวมค่ารถรางไป-กลับ) - เมืองจู่สง	🍴	🍴	🍴	WENDING HOTEL หรือระดับใกล้เคียงกัน
6	เมืองคุณหมิง - ร้านหยก - เมืองโบราณกวนตุ๋ - ร้านฟ้าไหม - ทำอากาศยานนานาชาติคุณหมิงฉางสู่ย - ทำอากาศยาน นานาชาติสุวรรณภูมิ 8L801 KMG-BKK 17.45 - 19.20	🍴	🍴		

วันเดินทาง	ราคาผู้ใหญ่ (บาท)	ราคาเด็ก (บาท)	พิกเดียว/ เดินทางท่าน เดียว เพิ่ม (บาท)	ที่นั่ง	หมายเหตุ
01-06 มีนาคม 2568	19,888	ไม่มีราคาเด็ก (เด็ก INF อายุไม่ เกิน 2 ปี ราคา 5,500 บาท)	4,500	20	
04-09 มีนาคม 2568	18,888			20	
06-11 มีนาคม 2568	19,888			20	
08-13 มีนาคม 2568	17,888			20	
11-16 มีนาคม 2568	19,888			20	
13-18 มีนาคม 2568	18,888			20	
15-20 มีนาคม 2568	18,888			20	

วันที่หนึ่ง ท่าอากาศยานนานาชาติสุวรรณภูมิ – ท่าอากาศยานนานาชาติคุนหมิงฉางสุ่ย – เข้าสู่ที่พัก

- 17.00 น. พร้อมกัน ณ ท่าอากาศยานนานาชาติสุวรรณภูมิ อาคารผู้โดยสารขาออกระหว่างประเทศ ชั้น 4 เคาน์เตอร์สายการบิน **Lucky Air (8L)** โดยมีเจ้าหน้าที่บริษัทฯ คอยต้อนรับอำนวยความสะดวกด้านเอกสาร
- 20.25 น. เดินทางสู่ ท่าอากาศยานนานาชาติคุนหมิงฉางสุ่ย สาธารณรัฐประชาชนจีน โดยสายการบิน **Lucky Air (8L)** เที่ยวบินที่ **8L802**
- 23.55 น. เดินทางถึง ท่าอากาศยานนานาชาติคุนหมิงฉางสุ่ย สาธารณรัฐประชาชนจีน สู่ขั้นตอนการตรวจคนเข้าเมืองและศุลกากร *(เวลาดำเนินการที่ประเทศจีนเร็วกว่าประเทศไทย 1 ชั่วโมง รบกวนปรับนาฬิกาของท่านเพื่อความสะดวกในการนัดหมาย)*
- คุนหมิง เป็นเมืองหลวงที่ใหญ่ที่สุดในมณฑลยูนนาน และได้ชื่อว่าเป็นเมืองแห่งฤดูใบไม้ผลิ ทำให้มีอากาศเย็นสบายตลอดทั้งปี จึงทำให้มีทัศนียภาพสวยงามมากมาย จนได้สมญานามว่า **“นครแห่งฤดูใบไม้ผลิ”**

นำท่านเข้าสู่ที่พักเพื่อพักผ่อนตามอัธยาศัย

ที่พัก : HUI SHANG HOTEL หรือระดับใกล้เคียงกัน

(ชื่อโรงแรมที่ท่านพัก ทางบริษัทจะทำการแจ้งพร้อมใบนัดหมาย 5-7 วัน ก่อนวันเดินทาง)

วันที่สอง เมืองคุนหมิง – วัดหยวนทง – เขาหยวนทงซาน+ชมดอกซากุระ – เมืองต้าหลี่ – ผ่านชมเจดีย์สามองค์ – เมืองโบราณต้าหลี่

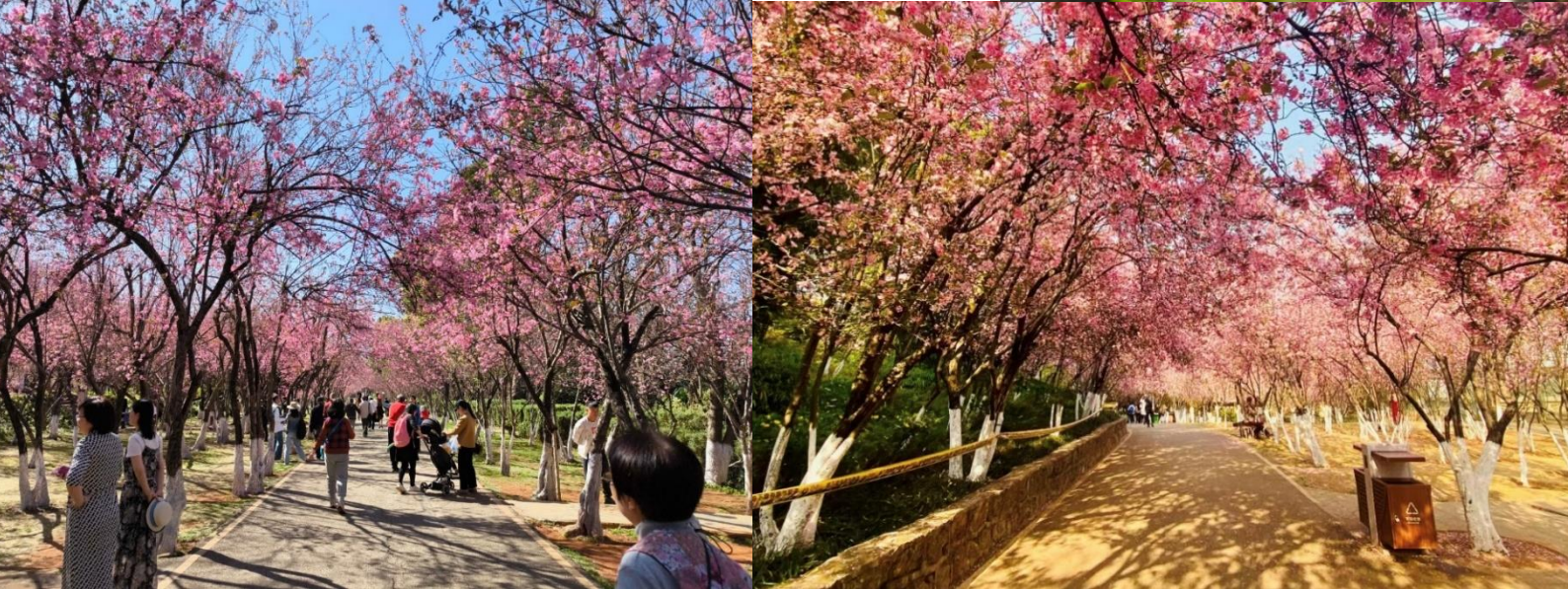
🍷 **อาหาร** เช้า, เกียง, เย็น

- เช้า 🍷 **รับประทานอาหารเช้า ณ โรงแรม (เมื่อที่)**
- ชมวัดใหญ่และเก่าแก่ที่สุดในเมืองคุนหมิงวัดหยวนทง(Yuantong Temple)** สร้างมาตั้งแต่สมัยราชวงศ์ถังมีอายุยาวนานประมาณ 1,200 กว่าปี เคยเป็นศาลเจ้าแม่กวนอิมมาก่อนจึงมีรูปปั้นเจ้าแม่กวนอิมองค์ใหญ่ ในปัจจุบันเป็นโบราณสถานเป็นที่ประดิษฐานพระบรมสารีริกธาตุของพระพุทธเจ้า

Highlight! ผู้คนส่วนใหญ่นิยมมากราบไหว้ขอพรในด้านสุขภาพและการเงิน



เที่ยวชม **เขายวนทงซาน** หรือ **สวนสาธารณะยวนทงซัน** ซึ่งเป็นสถานที่สำหรับชมดอกซากุระที่มีขนาดใหญ่และสวยที่สุดในประเทศจีน และช่วงเดือนมีนาคม การมาสวนเพื่อชมดอกไม้ถือว่าเป็นประเพณีของชาวเมืองคุนหมิงไปแล้ว ภายในสวนแห่งนี้จะมีต้นซากุระกิ่งสายพันธุ์ญี่ปุ่นและสายพันธุ์ยูนนานนับหลายพันต้น เมื่อถึงฤดูซากุระบานจะมีสีชมพู ในเนื้อที่นับหมื่นตารางเมตร อีกทั้งยังมีต้นไผ่ถึงจำนวนไม่น้อยที่จะบานไปพร้อมๆ กัน เหมาะแก่การถ่ายภาพความประทับใจ (การบานของดอกซากุระขึ้นอยู่กับสภาพอากาศในแต่ละปี)



เที่ยง ๑๑ รับประทานอาหารเที่ยง (มื้อที่2)

เดินทางสู่ **เมืองต้าหลี่** เขตปกครองตนเองทางตะวันตกเฉียงใต้ของจีน ในมณฑลยูนนานตั้งอยู่ระหว่างทะเลสาบเอ๋อไห่กับภูเขาฉางชานที่ระดับ 1,975 เมตร ผ่าน **ชมสัญลักษณ์ของเมืองต้าหลี่ที่โดดเด่นงดงามเจดีย์สามองค์(three pagoda dali)** หรือชานถ่านที่อยู่ริมทะเลสาบเอ๋อไห่ ประกอบด้วยเจดีย์สีขาวสวยงาม 3 องค์ โดยองค์กลางมีความสูงถึง 70 เมตร มีอายุกว่า 1,000 ปี และในช่วง ค.ศ. 1978 ได้ค้นพบโบราณวัตถุจากศตวรรษที่ 7-10 กว่า 600 ชิ้นในองค์เจดีย์



เที่ยวเมืองที่อบอุ่นด้วยเสน่ห์จนน่าหลงใหล **เมืองโบราณต้าหลี่ (Dali Old Town)** เป็นที่ตั้งของถนนคนเดิน หอคอย ประตุมือง และวัดวาอารามมากมาย ได้รับการขึ้นทะเบียนเป็นมรดกโลกโดยองค์การยูเนสโกในปี 1997 และได้รับการอนุรักษ์ไว้เป็นอย่างดี



เย็น ๑๐ รับประทานอาหารเย็น (มื้อที่3)

ที่พัก : REGENT HOTEL หรือระดับใกล้เคียงกัน

(ชื่อโรงแรมที่ท่านพัก ทางบริษัทจะทำการแจ้งพร้อมใบนัดหมาย 5-7 วัน ก่อนวันเดินทาง)

วันที่สาม เมืองต้าหลี่ - แซงกริล่า - ช่องแคบเสือกระโจน (ไม่รวมค่าบันไดเลื่อน) - พิพิธภัณฑ์จามรี - เมืองโบราณแซงกริล่า

๑๐ อาหาร เช้า, เกียง, เย็น

เช้า ๑๐ รับประทานอาหารเช้า ณ โรงแรม (มื้อที่4)

เดินทางสู่ **เมืองจงเตี้ยน** หรือ **แซงกริล่า** จะมองเห็นภูเขาสูงมีหิมะปกคลุมเกือบตลอดทั้งปี เป็นเมืองที่มีความสวยงามทางธรรมชาติและวัฒนธรรมของชาวทิเบต **ชมช่องแคบเสือกระโจน (Tiger Leaping Gorge) (ค่าทัวร์ไม่รวมค่าบันไดเลื่อน)** ตั้งอยู่ระหว่างทางแยกของเมืองลี่เจียงและเมืองจงเตี้ยน น้ำบริเวณนี้ไหลเชี่ยวมาก ตามตำนานเล่าว่า ในอดีตช่องแคบนี้มีเสือกระโดดข้ามไปยังฝั่งตรงข้ามได้ เนื่องจากกลางแม่น้ำบริเวณนี้มีหินที่เรียกว่า "หินเสือกระโดด" ซึ่งก้อนหินมีความสูงกว่า 13 เมตร จึงเป็นที่มาของชื่อ "**ช่องแคบเสือกระโจน**"



เกียง ๑๐ รับประทานอาหารเกียง (มื้อที่5)

มาทำความรู้จักกับจามรีให้มากขึ้นกับ **พิพิธภัณฑ์จามรี** พิพิธภัณฑ์ที่เล่าความเป็นมาอย่างยาวนานเกี่ยวกับจามรี พร้อมโซนจัดแสดงรูปภาพและรูปปั้น โซนการแสดงการผลิตอาหารจากจามรี เพราะที่นี่ถือเป็นฐานโรงงานอุตสาหกรรมการผลิตอาหารแปรรูปจากจามรี อีกด้วย **เดินเล่นซิล่า เมืองโบราณแซงกริล่า (Shangri La Ancient Town)** อยู่ในเมืองแซงกริล่าบ้านเรือนส่วนใหญ่จะเป็นบ้านไม้ในสไตล์ทิเบตที่สร้างขึ้นมาเพื่อต้องการสื่อให้นักท่องเที่ยวรู้ความเป็นมาและย้อนเวลาไปสู่อดีตแซงกริล่า เมืองเก่าจงเตี้ยน ตั้งอยู่ติดกับยอดเขาเล็ก ๆ



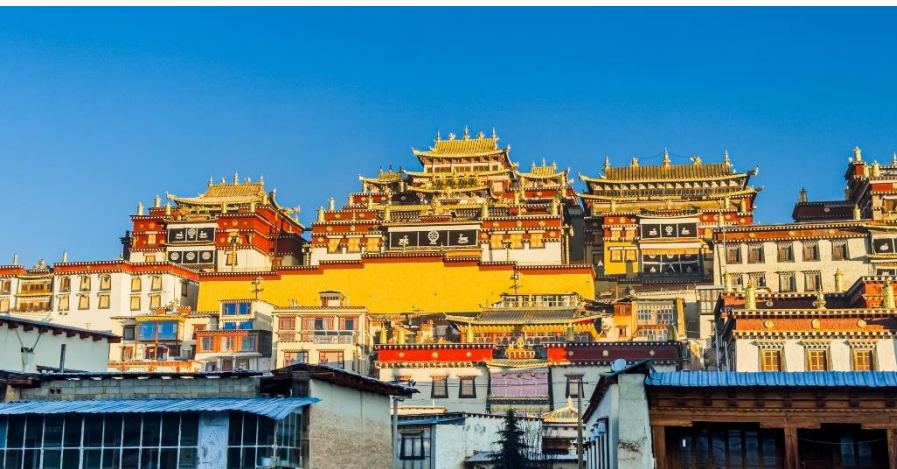


เย็น ๑๑ รับประทานอาหารเย็น (มื้อที่6)
ที่พัก : SILK CIRRUS HOTEL หรือระดับใกล้เคียงกัน
(ชื่อโรงแรมที่ท่านพัก ทางบริษัทจะทำการแจ้งพร้อมใบนัดหมาย 5-7 วัน ก่อนวันเดินทาง)

วันที่สี่ วัดลามะชงจันหลิน - ทะเลสาบนาพาไห่ - เมืองลี่เจียง - ร้านบัวหิมะ - สะมังกรดำ- เมืองโบราณลี่เจียง
๑๑ อาหาร เช้า, เกียง, เย็น

เช้า ๑๑ รับประทานอาหารเช้า ณ โรงแรม (มื้อที่7)
อสังการ วัดลามะชงจันหลิน (Songzanlin Temple) สร้างขึ้นในปี ค.ศ. 1679 เป็นวัดลามะที่มีอายุเก่าแก่กว่า 300 ปี มีพระลามะจำพรรษาอยู่กว่า 700 รูป สร้างขึ้นโดยดะไลลามะองค์ที่ 5 มีโบราณวัตถุมากมาย รวมทั้งรูปปั้นทองสัมฤทธิ์ที่มีชื่อเสียงมากที่สุด

Highlight! *ระซังสู่สรวงสวรรค์*
หากใครได้ไปหมูนถือว่ามีบุญ หากผู้ใดได้ยินเสียง ถือว่าระซังจะนำโชคมาให้



สัมผัสกับกลิ่นอายของความเป็นทิเบต ทะเลสาบนาพาไห่ (Naphai Lake) ตั้งอยู่ภายในเขตอนุรักษ์ธรรมชาติ เมืองแชงกรีลา มีความสูงจากระดับน้ำทะเล 3,266 เมตร ด้วยการปกป้องและดูแลเป็นอย่างดีของชาวกองถัน ทำให้มีธรรมชาติที่สวยงาม พื้นน้ำ ทุ่งหญ้า ภูเขา และท้องฟ้า ทุกอย่างเข้ากันได้อย่างลงตัว มองแล้วสบายใจ ตลอดทางจะมีชาวบ้านอาศัยอยู่เป็นช่วงๆ มีสัตว์ วัว ม้า หรือจามรี จะมีให้เห็นตลอดระหว่างทาง



เกียง ๑๑ รับประทานอาหารเกียง (มื้อที่8)

เดินทางสู่เมืองลี่เจียง เป็นเมืองตั้งอยู่ในหุบเขาที่มีทัศนียภาพงดงาม เป็นถิ่นที่อยู่ของชาวหน่าซี และร้านบัวหิมะหรือครีมเป่าช่างหรือที่รู้จักกันในชื่อ "ครีมบัวหิมะ" สรรพคุณเป็นเลิศในด้านรักษาแผลไฟไหม้พุพอง รักษาอาการบวมแดงบนผิวหนัง หรืออาการคันตามผิวหนัง แผลงักต้อยเป็นยาสามัญประจำบ้าน **ชื่นชมสระมังกรดำ (Heilongtan, Black Dragon Pool)** อยู่ในสวนสาธารณะที่ยูเนสโกยกให้เป็นมรดกโลก มีตำนานเล่าขานว่า เคยมีมังกรมาปรากฏใต้น้ำบ้าง บ้างก็บอกพูดขึ้นมาบ้าง โดยสระน้ำมังกรนี้สร้างขึ้นสมัยราชวงศ์ซิง (แมนจู) จุดเด่นของที่นี่คือความใสของน้ำที่ใสราวกับมรกต ศิลปวัฒนธรรม สถาปัตยกรรมต่างๆ ที่ผสมผสานวัฒนธรรมของชาวจีน ทิเบต



เดินเล่นเพลินๆ เมืองโบราณลี่เจียง (Lijiang Old Town) เมืองเก่ากว่า 800 ปี เป็นที่ตั้งรกรากของชาวหน่าซี หรือนาซี มีทางเดินที่ปูด้วยหินอัดแน่น อาคารไม้แบบจีนโบราณ ล้ำธารที่ไหลผ่านเกือบทุกหลังคาเรือน สะพานโค้งหินเก่าแก่ ได้รับการขนานนามว่า "เวนิสแห่งตะวันออก" และเป็นเมืองมรดกโลกอีกด้วย

เย็น

๑๐ รับประทานอาหารเย็น **(มื้อที่ 9) เมฆพิเศษ ! สุกีปลาแชลมอน**



Highlight! สุกีปลาแชลมอนสไตล์

จีน ลองจุ่มชิ้นปลาแชลมอนลงในหม้อน้ำเดือดๆ พอสุกทานพร้อมผัก และน้ำจิ้มแบบจีน เพื่อรสชาติที่แปลกใหม่คุ้มค่าแก่การได้ลอง

ที่พัก : LUCKY DRAGON HOTEL หรือระดับใกล้เคียงกัน

(ชื่อโรงแรมที่ท่านพัก ทางบริษัทจะทำการแจ้งพร้อมใบนัดหมาย 5-7 วัน ก่อนวันเดินทาง)

วันที่ห้า ภูเขาหิมะมังกรหยก+นั่งกระเช้าใหญ่ - โชว์ IMPRESSION LIJIANG - หุบเขาสีน้ำเงิน ไร่สุ่ยเหอ (รวมค่ารถรางไป-กลับ) - เมืองจู่สง **🍴 อาหาร เช้า, เกียง, เย็น**

เช้า 🍴 รับประทานอาหารเช้าน ณ โรงแรม **(มือที่10)**หรือบริการอาหารแบบกล่อง SET BOX กรณีที่ห้องอาหารโรงแรมเปิดช้า **ความสวยงามจนได้รับให้เป็นสมบัติของชาติ ภูเขาหิมะมังกรหยก (Jade dragon snow Mountain) ตั้งอยู่ทางตะวันตกเฉียงเหนือของเมืองเก๋าสีเจียง เป็นภูเขาสูงที่ตั้งตระหง่าน ซึ่งมีหิมะปกคลุมอยู่ตลอดทั้งปี **นั่งกระเช้าไฟฟ้า (กระเช้าใหญ่)** ขึ้นสู่บริเวณจุดชมวิว บนภูเขาหิมะมังกรหยก ให้ท่านได้สัมผัสความหนาวเย็นและยิ่งใหญ่ของภูเขาแห่งนี้**



**กรณีกระเช้าใหญ่ปิดหรือจำกัดการขึ้นกระเช้า/วัน รวมถึงเหตุขัดข้องอื่นๆที่ไม่มีการแจ้งล่วงหน้า ทางบริษัทขอสงวนสิทธิ์ปรับเปลี่ยนมาขึ้นกระเช้าเล็กแทน โดยไม่แจ้งให้ท่านทราบล่วงหน้า*
**กรณีที่กระเช้าใหญ่ - กระเช้าเล็กปิด เนื่องจากอากาศไม่เอื้ออำนวย รัฐบาลสั่งปิดหรือเหตุผลขัดข้องในกรณีอื่นๆ ที่ทำให้ไม่สามารถขึ้นกระเช้าใหญ่ - กระเช้าเล็กได้ ทั้งนี้ทางบริษัทฯ จะขอชดเชยเปลี่ยนสถานที่ท่องเที่ยวที่เหมาะสมแทนและคำนึงถึงความปลอดภัยของลูกค้าเป็นหลัก โดยไม่แจ้งให้ท่านทราบล่วงหน้าและไม่คืนเงินทุกกรณี*

ความอลังการที่มาแล้วต้องได้ดูโชว์ IMPRESSION LIJIANG ผู้กำกับชื่อก้องโลก จาง อี้โหมวได้เนรมิตให้ภูเขาหิมะมังกรหยก เป็นฉากหลังและบริเวณทุ่งหญ้าเป็นเวทีการแสดง ใช้นักแสดงกว่า 600 ชีวิต การแสดงใช้แสง สี เสียง และเทคนิคพิเศษมากมายเพื่อสร้างประสบการณ์ที่น่าประทับใจแก่ผู้ชม

Highlight! โชว์ IMPRESSION LIJIANG ได้รับการยกย่องว่าเป็นหนึ่งในรายการโชว์ที่ดีที่สุด在中国



หมายเหตุ: กรณีที่ไม่สามารถดูโชว์ได้ เนื่องจากสภาพอากาศไม่เอื้ออำนวย ภัยพิบัติทางธรรมชาติ และรัฐบาลประกาศสั่งปิด หรือเกิดเหตุขัดข้องใดๆ จนไม่สามารถดูโชว์ได้ ทางบริษัทขอเปลี่ยนเป็น ดูโชว์สี่สุ่ยจินซาแทน โดยไม่แจ้งให้ท่านทราบทุกกรณี

เที่ยง ๑๑ รับประทานอาหารเที่ยง (มื้อที่ 11)

ชวนทุกท่านถ่ายภาพวิวหลักล้านกันที่ **หุบเขาพระจันทร์สีน้ำเงิน (The Valley of Blue Moon) (ค่าทัวร์รวมค่ารถรางทั้งไป-กลับ)** ชมความงดงามผืนน้ำสีเทอ-ควอยซ์ของ ทะเลสาบไป๋สฺยเหอ ทะเลสาบที่อยู่อีกด้านหนึ่งของภูเขาหิมะมังกรหยก น้ำในทะเลสาบแห่งนี้ไหลลงมาจากการละลายของหิมะบนภูเขาหิมะมังกรหยก สามารถเต็มชมความสวยของทะเลสาบได้ตลอดระยะทาง

Highlight! น้ำในทะเลสาบจะเย็นเจี๊ยบตลอดทั้งปี แม้แต่ในช่วงฤดูร้อน ก็ไม่สามารถเปลี่ยนให้น้ำมีอุณหภูมิที่อุ่นหรือร้อนได้เลย



เดินทางสู่ **เมืองจู่ซง (Chuxiong)** เป็นเมืองหลักเขตปกครองตนเองชนชาติหมี เมืองเล็กๆระหว่างคุนหมิง-ต้าหลี่
เย็น ๑๑ รับประทานอาหารเย็น (มื้อที่12)
ที่พัก : WEN DING HOTEL หรือระดับใกล้เคียงกัน
(ชื่อโรงแรมที่ท่านพัก ทางบริษัทจะทำการแจ้งพร้อมใบนัดหมาย 5-7 วัน ก่อนวันเดินทาง)

วันที่หก เมืองคุนหมิง – ร้านหยก – เมืองโบราณกวนตุ๋ – ร้านผ้าไหม – ท่าอากาศยานนานาชาติคุนหมิงฉางสุ่ย – ท่าอากาศยานนานาชาติสุวรรณภูมิ ๑๑ อาหาร เช้า, เที่ยง

เช้า ๑๑ รับประทานอาหารเช้า ณ โรงแรม (มื้อที่13)

เดินทางกลับสู่เมืองคุนหมิง แวะ**ร้านหยก** ซึ่งเป็นเครื่องประดับนำโชค มีทั้งเครื่องประดับ สร้อย กำไล หรือ ของตกแต่งบ้านให้ท่านได้เลือกซื้อเป็นของฝากล้ำค่าเต็มด้วยบรรยากาศราวกับได้ย้อนเวลาที่**เมืองโบราณกวนตุ๋ (Guandu Old**



Town) ผสมผสานความโบราณที่ถูกรักษาและความเป็นอยู่ที่ปรับเข้ากับปัจจุบันโดยส่วนกลางของเมืองเปิดเป็นร้านค้าขายเสื้อผ้า อาหาร ขนมของชาวจีนพื้นเมือง ส่วนด้านหลังของเมืองยังคงเป็นพื้นที่ของวัดลามะหรือวัดทิเบต

เที่ยง ๑๑. รับประทานอาหารเที่ยง (เมื่อที่14) **เมนูพิเศษ! อาหารกลางวัน**

ให้ท่านได้เลือกชมผ้าไหมจีน มีสินค้าผ้าไหมหลากหลายลวดลายและสีต่างๆ ให้ท่านเลือกชมมากมาย สมควรแก่เวลา นำทุกท่านเดินทางสู่ ท่าอากาศยานนานาชาติคุนหมิงฉางสุ่ย สาธารณรัฐประชาชนจีน

17.45 น. เพื่อเดินทางกลับสู่ ประเทศไทย โดยสายการบิน Lucky Air (8L) เที่ยวบินที่ 8L801

19.20 น. เดินทางถึง ท่าอากาศยานนานาชาติสุวรรณภูมิ ประเทศไทย โดยสวัสดิภาพ

หมายเหตุ* โปรแกรมอาจมีการสลับวันหรือเปลี่ยนแปลงไปตามความเหมาะสมโดยไม่แจ้งให้ทราบล่วงหน้า ขึ้นอยู่กับตามสถานการณ์ท้องถิ่น สถานที่ท่องเที่ยว เทศกาล หรือ สภาพอากาศท้องถิ่น ณ เวลานั้น ทั้งนี้การเปลี่ยนทางบริษัทจะคำนึงถึงประโยชน์และความปลอดภัยของทุกท่านเป็นหลักสำคัญ

การเที่ยวชมบริเวณเขตพื้นที่ราบสูง ซึ่งมีอากาศเบาบางมีความกดอากาศต่ำ มีผลทำให้ร่างกายรับออกซิเจนได้น้อยกว่าปกติ อาจส่งผลให้เกิดอาการแพ้พิษที่สูงได้ ข้อเสนอนี้สามารถเกิดขึ้นได้กับทุกเพศทุกวัย ควรซื้อประกันสุขภาพที่คุ้มครองเพียงพอสำหรับค่ารักษาพยาบาลและค่าใช้จ่ายอื่นๆ ที่เกี่ยวข้อง หรืออาจพบแพทย์เพื่อประเมินความพร้อมก่อนเดินทาง หากไม่ได้ระมัดระวังเรื่องสุขภาพ หลายกรณีมีอันตรายถึงชีวิต

****ประกันการเดินทางของบริษัท จัดทำให้เป็นประกันอุบัติเหตุในการเดินทางเท่านั้น ไม่รวมประกันสุขภาพและโรคประจำตัว หากผู้เดินทางต้องการซื้อประกันสุขภาพเพิ่ม กรุณาสอบถามเจ้าหน้าที่ หรือ หัวหน้าทัวร์ก่อนการเดินทาง**

เงื่อนไขการให้บริการ

- ▶ การเดินทางครั้งนี้จะต้องมีจำนวน 15 ท่านขึ้นไป กรณีไม่ถึงจำนวนดังกล่าว
 - จะส่งจอยน์ทัวร์กับบริษัทที่มีโปรแกรมใกล้เคียงกัน
 - หรือเลื่อน หรือยกเลิกการเดินทาง **โดยทางบริษัทฯ จะทำการแจ้งให้ท่านทราบล่วงหน้าก่อนการเดินทาง 15 วัน**
 - หรือขอสงวนสิทธิ์ในการปรับราคาค่าบริการเพิ่ม (ในกรณีที่ผู้เดินทางไม่ถึง 15 ท่าน และท่านยังประสงค์เดินทางต่อ) โดยทางบริษัทจะทำการแจ้งให้ท่านทราบก่อนล่วงหน้า
 - ▶ ในกรณีที่ลูกค้าต้องออกตัวโดยสารถภายในประเทศ กรุณาติดต่อเจ้าหน้าที่ของบริษัทฯ ก่อนทุกครั้ง มิฉะนั้นทางบริษัทจะไม่รับผิดชอบใดๆ ทั้งสิ้น
 - ▶ การจองทัวร์และชำระค่าบริการ
 - กรุณาชำระค่ามัดจำ **ท่านละ 8,000 บาท**
 - ค่าทัวร์ส่วนที่เหลือชำระ 15-20 วันก่อนออกเดินทาง กรณีบริษัทฯ ต้องออกตัวหรือวีซ่าออกใกล้วันเดินทางท่านจำเป็นต้องชำระค่าทัวร์ส่วนที่เหลือตามที่บริษัทกำหนดแจ้งเท่านั้น
- **สำคัญ** สำเนาหน้าพาสปอร์ตผู้เดินทาง (จะต้องมีอายุเหลือมากกว่า 6 เดือน ก่อนหมดอายุนับจากวันเดินทางไป-กลับและจำนวนหน้าหนังสือเดินทางต้องเหลือว่างสำหรับติดวีซ่าไม่ต่ำกว่า 3 หน้า) **กรุณาตรวจสอบก่อนส่งให้บริษัทมิฉะนั้นทางบริษัทจะไม่รับผิดชอบกรณีพาสปอร์ตหมดอายุ ** กรุณาส่งพร้อมพร้อมหลักฐานการโอนเงินมัดจำ**

เงื่อนไขการยกเลิก

- ยกเลิกก่อนการเดินทางตั้งแต่ 30 วันขึ้นไป คืนเงินค่าทัวร์โดยหักค่าใช้จ่ายที่เกิดขึ้นจริง
- ยกเลิกก่อนการเดินทาง 15-29 วัน ยึดเงิน 50% จากยอดที่ลูกค้าชำระมา และเก็บค่าใช้จ่ายที่เกิดขึ้นจริง(ถ้ามี)
- ยกเลิกก่อนการเดินทางน้อยกว่า 15 วัน ขอสงวนสิทธิ์ยึดเงินเต็มจำนวน

*กรณีมีเหตุยกเลิกทัวร์ โดยไม่ใช้ความผิดของบริษัททัวร์ คืนเงินค่าทัวร์โดยหักค่าใช้จ่ายที่เกิดขึ้นจริง(ถ้ามี)

*ค่าใช้จ่ายที่เกิดขึ้นจริง เช่น ค่ามัดจำตัวเครื่องบิน โรงแรม ค่าวีซ่า และค่าใช้จ่ายจำเป็นอื่นๆ

กรณีจองทัวร์วันหยุดเทศกาล วันหยุดนักขัตฤกษ์ วันหยุดยาวต่อเนื่อง หากได้มีการแจ้งยกเลิกทัวร์ ทางบริษัทฯ ขอสงวนสิทธิ์เก็บค่าทัวร์ทั้งหมด โดยไม่มีเงื่อนไขใดๆ ทั้งสิ้น

อัตราค่าบริการนี้ รวม

(บริษัท ดำเนินการให้ กรณียกเลิกทั้งหมด หรืออย่างใดอย่างหนึ่ง ไม่สามารถผันดเป็นเงินหรือการบริการอื่นๆ ได้)

1. ค่าตัวโดยสารเครื่องบินไป-กลับ ชั้นประหยัดพร้อมค่าภาษีสนามบินทุกแห่งตามรายการทัวร์ข้างต้น *(ตัวกรุ๊ปไม่สามารถ Upgradeที่นั่ง ได้ และต้องเดินทางไป-กลับพร้อมตัวกรุ๊ปเท่านั้นไม่สามารถเลื่อนวันได้)*
2. ค่าที่พักห้องละ 2-3 ท่าน ตามโรงแรมที่ระบุไว้ในรายการหรือ ระดับใกล้เคียงกัน

กรณีพัก 3 ท่าน ถ้าวันที่เข้าพักโรงแรมไม่มีห้อง TRP (3 ท่าน) จำเป็นต้องแยกพัก 2 ห้อง(มีค่าใช้จ่ายพักเดี่ยวเพิ่ม) กรณีห้อง TWIN BED (เตียงเดี่ยว 2 เตียง) ซึ่งโรงแรมไม่มีหรือเต็ม ทางบริษัทขอปรับเป็นห้อง DOUBLE BED แทนโดยมีต้องแจ้งให้ทราบล่วงหน้า หรือ หากต้องการห้องพักแบบ DOUBLE BED (1 เตียงใหญ่) ซึ่งโรงแรมไม่มีหรือเต็ม ทางบริษัทขอปรับเป็นห้อง TWIN BED แทนโดยมีต้องแจ้งให้ทราบล่วงหน้า

กรณีห้องพักในเมืองที่ระบุไว้ในโปรแกรมมีเทศกาลวันหยุด มีงานแฟร์ต่างๆ บริษัทฯ ขอจัดที่พักในเมืองใกล้เคียงแทน

3. ค่าอาหาร ค่าเข้าชม และ ค่ายานพาหนะทุกชนิด ตามที่ระบุไว้ในรายการทัวร์ข้างต้น เจ้าหน้าที่บริษัทฯ คอยอำนวยความสะดวกตลอดการเดินทาง
4. ค่าน้ำหนักกระเป๋าสายการบิน Lucky Air (8L) น้ำหนักสัมภาระโหลดใต้ท้องเครื่อง 20 Kg. / CARRY ON 7 Kg และค่าประกันวินาศภัยเครื่องบินตามเงื่อนไขของแต่ละสายการบินที่มีการเรียกเก็บ กรณีสัมภาระเกินท่านต้องเสียค่าปรับตามที่สายการบินเรียกเก็บ
5. ค่าประกันอุบัติเหตุตามกรมธรรม์วงเงิน 1,000,000 บาท ค่ารักษาพยาบาล ตามเงื่อนไขของบริษัทฯ ประกันภัยที่บริษัททำไว้ ทั้งนี้ยอมอยู่ในข้อจำกัดที่มีการตกลงไว้กับบริษัทประกันชีวิต ทุกกรณี ต้องมีใบเสร็จและเอกสารรับรองทางการแพทย์จากหน่วยงานที่เกี่ยวข้อง เงื่อนไขนี้ไม่คุ้มครองโรคประจำตัว การสูญเสียทรัพย์สินส่วนตัวของผู้เดินทาง และไม่รวมประกันสุขภาพ ท่านสามารถสั่งซื้อประกันสุขภาพเพิ่มได้จากบริษัทประกันทั่วไป
6. ค่าภาษีสนามบิน และค่าภาษีน้ำมันตามรายการทัวร์
7. ค่ารถปรับอากาศน้ำเที่ยวตามระบุไว้ในรายการ พร้อมคนขับรถ (กฎหมายไม่อนุญาตให้คนขับรถเกิน 12 ชม./วัน
8. รวมภาษีมูลค่าเพิ่ม 7% และภาษีหัก ณ ที่จ่าย 3% (ค่าบริการเท่านั้น)

อัตราค่าบริการนี้ ไม่รวม

1. ค่าทำหนังสือเดินทางไทย และเอกสารต่างดาวต่างๆ

2. ค่าใช้จ่ายอื่นๆ ที่นอกเหนือจากรายการระบุ อาทิเช่น ค่าอาหาร เครื่องดื่ม ค่าชักรีด ค่าโทรศัพท์ เป็นต้น
3. ค่าภาษีทุกรายการคิดจากยอดบริการ, ค่าภาษีเดินทาง (ถ้ามีการเรียกเก็บ)
4. ค่าภาษีน้ำมันที่สายการบินเรียกเก็บเพิ่มภายหลังจากทางบริษัทฯ ได้ออกตั๋วเครื่องบิน และได้ทำการขายโปรแกรมไปแล้ว
5. ค่าพนักงานยกกระเป๋าที่โรงแรม
6. ค่าวีซ่าเดี่ยว(กรณีถ้ามี)
7. **ขออนุญาตเก็บค่าทิปไกด์วันแรก ณ สนามบิน ค่าทิปไกด์ คนขับรถ ท่านละ 2,000 บาท หรือ 400 หยวน / ท่าน**
***สำหรับหัวหน้าทัวร์แล้วแต่ความประทับใจและน้ำใจจากท่าน**

หมายเหตุ

กรุณาอ่านศึกษารายละเอียดทั้งหมดก่อนทำการจอง เพื่อความถูกต้องและความเข้าใจตรงกันระหว่างท่านลูกค้าและบริษัทฯ และเมื่อท่านตกลงชำระเงินมัดจำหรือค่าทัวร์ทั้งหมดกับทางบริษัทฯ แล้ว ทางบริษัทฯ จะถือว่าท่านได้ยอมรับเงื่อนไขข้อตกลงต่างๆ ทั้งหมด

1. บริษัทฯ ขอสงวนสิทธิ์ที่จะเลื่อนการเดินทางหรือปรับราคาค่าบริการขึ้นในกรณีที่ผู้ร่วมคณะไม่ถึง 15 ท่าน
2. ค่าทัวร์สำหรับคนไทยที่ถือพาสปอร์ตไทย (*ปกเล่มสีเลือดหมู*) เท่านั้น
3. ขอสงวนสิทธิ์การเก็บค่าน้ำมันและภาษีสนามบินทุกแห่งเพิ่ม หากสายการบินมีการปรับขึ้นก่อนวันเดินทาง
4. บริษัทฯ ขอสงวนสิทธิ์ในการเปลี่ยนเที่ยวบิน โดยมีต้องแจ้งให้ทราบล่วงหน้าอันเนื่องจากสาเหตุต่างๆ
5. บริษัทฯ จะไม่รับผิดชอบใดๆ ทั้งสิ้น หากเกิดกรณีความล่าช้าจากสายการบิน, การยกเลิกบิน, การประท้วง, การนัดหยุดงาน การก่อการจลาจล, ภัยธรรมชาติ, การนำสิ่งของผิดกฎหมาย ซึ่งอยู่นอกเหนือความรับผิดชอบของบริษัทฯ
6. บริษัทฯ จะไม่รับผิดชอบใดๆ ทั้งสิ้น หากเกิดสิ่งของสูญหาย อันเนื่องเกิดจากความประมาทของท่าน, เกิดจากการโจรกรรม และ อุบัติเหตุจากความประมาทของนักท่องเที่ยวเอง
7. เมื่อท่านตกลงชำระเงินมัดจำหรือค่าทัวร์ทั้งหมดกับทางบริษัทฯ แล้วทางบริษัทฯ จะถือว่าท่านได้ยอมรับเงื่อนไขข้อตกลงต่างๆ ทั้งหมด
8. รายการนี้เป็นเพียงข้อเสนอที่ต้องได้รับการยืนยันจากบริษัทฯ อีกครั้งหนึ่ง หลังจากได้สำรองโรงแรมที่พักในต่างประเทศเรียบร้อยแล้ว โดยโรงแรมจัดในระดับใกล้เคียงกัน ซึ่งอาจจะปรับเปลี่ยนตามที่ระบุในโปรแกรม
9. การจัดการเรื่องห้องพัก เป็นสิทธิ์ของโรงแรมในการจัดห้องพักให้กับกรุ๊ปที่เข้าพัก โดยมีห้องพักสำหรับผู้สูบบุหรี่ / ปลอดบุหรี่ได้ โดยอาจจะขอเปลี่ยนห้องได้ตามความประสงค์ของผู้ที่พัก ทั้งนี้ขึ้นอยู่กับความพร้อมให้บริการของโรงแรม ไม่สามารถรับประกันได้
10. กรณีผู้เดินทางต้องการความช่วยเหลือเป็นพิเศษ อาทิเช่น **ใช้วีลแชร์ กรุณาแจ้งบริษัทฯ อย่างน้อย 14 วัน ก่อนการเดินทาง** มิฉะนั้น บริษัทฯ ไม่สามารถจัดการได้ล่วงหน้าได้
11. มัคคุเทศก์ พนักงานและตัวแทนของผู้จัด ไม่มีสิทธิ์ในการให้คำสัญญาใดๆ ทั้งสิ้นแทนผู้จัด นอกจากมีเอกสารลงนามโดยผู้มีอำนาจของผู้จัดกำกับเท่านั้น
12. ผู้จัดจะไม่รับผิดชอบและไม่สามารถคืนค่าใช้จ่ายต่างๆ ได้เนื่องจากการเป็นการเหมาจ่ายกับตัวแทนต่างๆ ในกรณีที่ผู้เดินทางไม่ผ่านการพิจารณาในการตรวจคนเข้าเมือง-ออกเมือง ไม่ว่าจะเป็นกองตรวจคนเข้าเมืองหรือกรมแรงงานของทุกประเทศในรายการท่องเที่ยว อันเนื่องมาจากการกระทำที่ส่อไปในทางผิดกฎหมาย การหลบหนี เข้าออกเมือง เอกสารเดินทางไม่ถูกต้อง หรือ การถูกปฏิเสธในกรณีอื่นๆ