



บริษัท เอ็กซ์ฮอลดิค ฮอลิเดย์ จำกัด
License No. 11/09572

☎ 092-6546423, 064-8259665



🌐 www.exoticontour.com

☎ 02-7698141, 02 - 7313137

🏠 3104/16-17 ซ.ลาดพร้าว 130 แขวงคลองจั่น เขตบางกะปิ กรุงเทพฯ 10240

Line ID : @exoticholidays

รหัสทัวร์ Chi1490



CHINA

เซี่ยงไฮ้ ดิสनीแลนด์

ทัวร์ ไม่ลงร้าน

ZGPVG-2416MU

中國東方航空 CHINA EASTERN **5** **3** **MU**
วัน คืน บิน

เยือนมหานครเซี่ยงไฮ้ ฟรีเดย์ ท่องเที่ยวสวนสนุกดิสนีย์แลนด์
ถ่ายรูปคู่ห่อไข่มุก ที่สวน North Bund Green Land ช้อปปิ้งถนนนานจิง

เดินทาง : ก.ย. - ต.ค. 67

24,990 ราคาเริ่ม

★ แคมป์ฟรี!! ★
ประกันอุบัติเหตุ

★ พิเศษ!! ★ เมมูส์กีหม้อไฟ และ เสี่ยวหลงเปา
ช้อปปิ้ง ART TOY ที่ "POP MART SHOP"
☑️ อีลระท่องเที่ยว 1 วัน ☑️ น้ำดื่มวันละ 1ขวด

เที่ยวกับเรา... ไปวันไหนสุด
LET'S GO GROUP

10 คน ออกเดินทาง

บริการอาหาร 6 มื้อ

พักโรงแรม 4 ดาว

น้ำหนักกระเป๋า 23 กก.

เกี่ยวกับเรา...ไม่มีวันสิ้นสุด

ZGPVG-2416MU

5 | 3 | MU
วัน | คืน | บิน



CHINA

เชียงใหม่ ทัสเนียนแลนด์



โปรแกรมเดินทาง 5 วัน 3 คืน CHINA EASTERN AIRLINES

กัณยายน - ตุลาคม 2567



น้ำหนักกระเป๋า 23 Kg

อาหาร 6 มื้อ

เริ่ม **24,990** บาท

BKK



PVG

PVG



BKK

ไฟล์ทบิน

เวลาออก

เวลาถึง

MU548

02:10

07:30

ไฟล์ทบิน

เวลาออก

เวลาถึง

MU547

21:00

00:40

วันที่	โปรแกรมทัวร์	เช้า	เที่ยง	เย็น	โรงแรม
1	สนามบินสุวรรณภูมิ				
2	สนามบินเชียงใหม่ผู้ตง - เมืองเชียงใหม่ - เมืองโบราณซีเป่า - NORTH BUND GREEN LAND - หอไข่มุก - ดิกลเชียงใหม่ ทาวเวอร์ - หาดไวทาน - ถนนนานจิง - POPMART GLOBAL FLAGSHIP STORE		✓	✗	COUNTRY INN SUITES BY RADISON RAIWAY SATION หรือเทียบเท่า ★★★★★
3	STARBUCKS RESERVE ROASTERY - ดิกลต้นไม้ 1,000 ต้น - เดอะรูฟ - ถนนเทียนจื่อฝาง	✓	✓	✗	COUNTRY INN SUITES BY RADISON RAIWAY SATION หรือเทียบเท่า ★★★★★
4	FREE DAY (หัวหน้าทัวร์พาเที่ยวสวนสนุกดิสนีย์แลนด์-ไม่รวมค่าเดินทางและค่าเข้าชมสนุก)	✓	✗	✗	COUNTRY INN SUITES BY RADISON RAIWAY SATION หรือเทียบเท่า ★★★★★
5	ตลาด 100 ปี เฉินหวังเหมียว - สวนอ๊ี้หยวน - ฟอเรนเทีย วิลเลจ เอาร์ทเล็ท - สนามบินเชียงใหม่ผู้ตง - สนามบินสุวรรณภูมิ	✓	สุกี้หม้อไฟ		

** รายการทัวร์ข้างต้นอาจมีการเปลี่ยนแปลงตามความเหมาะสม **

อัตราค่าบริการ

วันเดินทาง	ตารางเที่ยวบิน	ราคาทัวร์/ท่าน พักห้องละ 2-3 ท่าน	ราคาทัวร์ไม่รวม ตัวเครื่องบิน	ราคา ห้องพักเดี่ยว
28 ส.ค. – 01 ก.ย. 2567	ขาไป FM840 05.05-10.45 ขากลับ FM853 18.20-21.55	24,990	14,990	3,900
05 – 09 กันยายน 2567	ขาไป MU548 02.10-07.30 ขากลับ FM841 22.15-01.55	24,990	14,990	3,900
06 – 10 กันยายน 2567	ขาไป MU548 02.10-07.30 ขากลับ MU547 21.00-00.40	24,990	14,990	3,900
12 – 16 กันยายน 2567	ขาไป MU548 02.10-07.30 ขากลับ MU547 21.00-00.40	24,990	14,990	3,900
18 – 22 กันยายน 2567	ขาไป MU548 02.10-07.30 ขากลับ MU547 21.00-00.40	24,990	14,990	3,900
19 – 23 กันยายน 2567	ขาไป MU548 02.10-07.30 ขากลับ FM841 22.15-01.55	24,990	14,990	3,900
20 – 24 กันยายน 2567	ขาไป MU548 02.10-07.30 ขากลับ MU547 21.00-00.40	24,990	14,990	3,900
10 – 14 ตุลาคม 2567	ขาไป MU548 02.10-07.30 ขากลับ FM841 22.15-01.55	26,990	16,990	3,900
16 – 20 ตุลาคม 2567	ขาไป MU548 02.10-07.30 ขากลับ FM841 22.15-01.55	25,990	15,990	3,900
23 – 27 ตุลาคม 2567	ขาไป MU548 02.10-07.30 ขากลับ MU547 21.00-00.40	25,990	15,990	3,900
24 – 26 ตุลาคม 2567	ขาไป MU548 02.10-07.30 ขากลับ MU547 21.00-00.40	25,990	15,990	3,900
25 – 29 ตุลาคม 2567	ขาไป MU548 02.10-07.30 ขากลับ MU547 21.00-00.40	25,990	15,990	3,900
30 ต.ค. – 03 พ.ย. 2567	ขาไป MU548 02.10-07.30 ขากลับ MU547 21.00-00.40	25,990	15,990	3,900

อัตรานี้ **ยังไม่รวม** ค่าทิปคนขับรถ มัคคุเทศก์ท้องถิ่น และ หัวหน้าทัวร์ **1,500 บาท/ท่าน**
อัตราค่าบริการสำหรับเด็กอายุไม่เกิน 2 ปี ณ วันเดินทางกลับ (Infant) ท่านละ 6,000 บาท

สำคัญโปรดอ่าน

- กรุณาทำการจองล่วงหน้าก่อนเดินทางอย่างน้อย 45 วัน พร้อมชำระเงินมัดจำ **ท่านละ 10,000 บาท/ท่าน** และชำระส่วนที่เหลือ 35 วัน ก่อนการเดินทาง กรณีวันเดินทางน้อยกว่า 35 วัน หรือ ราคาทัวร์พิเศษต้องชำระค่าทัวร์เต็มจำนวน 100% เท่านั้น
- อัตราค่าบริการนี้ จำเป็นต้องมีผู้เดินทาง **จำนวน 10 ท่าน ขึ้นไป** ในแต่ละคณะ กรณีที่มีผู้เดินทางไม่ถึงตามจำนวนที่กำหนด ทางบริษัทฯ ขอสงวนสิทธิ์ในการเลื่อนการเดินทาง หรือเปลี่ยนแปลงอัตราค่าบริการ (ปรับราคาเพิ่มขึ้น เพื่อให้คณะได้ออกเดินทางตามความต้องการ)
- ท่านที่ต้องออกบัตรโดยสารภายในประเทศ (ตัวเครื่องบิน, รถทัวร์, รถไฟ) กรุณาสอบถามที่เจ้าหน้าที่ทุกครั้งก่อนทำการออกบัตรโดยสาร เนื่องจากสายการบินอาจมีการปรับเปลี่ยนไฟล์ท หรือ เวลาบิน โดยไม่แจ้งให้ทราบล่วงหน้า และการแนะนำจากเจ้าหน้าที่เป็นเพียงการแนะนำเท่านั้น
- ของสมนาคุณไม่สามารถเปลี่ยนแปลงเป็นส่วนลดหรือเงินสดได้
- รายการอาหารพิเศษเป็นร้านอาหารที่มีความเฉพาะจากทางร้านซึ่งอาจไม่สามารถหาร้านทดแทนได้ในกรณีร้านอาหารนั้นปิดและทางบริษัทฯ ไม่สามารถหาร้านที่มีเมนูเฉพาะเจาะจงดังในรายการได้ บริษัทฯ ขอสงวนสิทธิ์เปลี่ยนแปลงร้านอาหาร โดยไม่ต้องแจ้งให้ทราบล่วงหน้า
- เงื่อนไขกรมธรรม์เป็นไปตามเงื่อนไขของบริษัทฯ ประกันเป็นผู้พิจารณา

7. อัตรานี้ ไม่รวม ค่าวีซ่าท่องเที่ยวแบบหมู่คณะ 1,500 บาท แบบเดี่ยว 2,500 บาท (ถ้ามี)
8. การบริการอาหารบนเครื่องบินขึ้นอยู่กับสายการบินเป็นผู้กำหนด



Day1 สนามบินสุวรรณภูมิ

23.00 พร้อมกันที่ **สนามบินสุวรรณภูมิ** อาคารผู้โดยสารขาออก เคาน์เตอร์สายการบิน **CHINA EASTERN AIRLINES** โดยมีเจ้าหน้าที่ เลทส์โกกรู๊ป ให้การต้อนรับ และ อำนวยความสะดวกในการเช็คอินให้แก่ท่าน



Day2 สนามบินเซี่ยงไฮ้ผู้ตง – เมืองเซี่ยงไฮ้ – เมืองโบราณซีเป่า – NORTH BUND GREEN LAND – หอไข่มุก – ตึกเซี่ยงไฮ้ ทาวเวอร์ – หาดไว่ทาน – ถนนนานจิง – POPMART GLOBAL FLAGSHIP STORE

02.10 นำท่านเดินทางสู่ **สนามบินเซี่ยงไฮ้ผู้ตง ประเทศจีน** โดยสายการบิน **CHINA EASTERN AIRLINES** เที่ยวบินที่ **MU548**

07.30 เดินทาง **สนามบินเซี่ยงไฮ้ผู้ตง ประเทศจีน ประเทศจีน** หลังจากนั้นนำท่านผ่านด่านตรวจคนเข้าเมือง รับกระเป๋าสัมภาระ หลังจากนั้น ออกเดินทางท่องเที่ยวตามรายการ **(เวลาที่ประเทศจีนเร็วกว่าประเทศไทย 1 ชั่วโมง)**
นำท่านเดินทางสู่ **เมืองเซี่ยงไฮ้** เมืองที่ใหญ่ที่สุดของจีน มีท่าเรือที่มีจำนวนเรือคับคั่งที่สุดในโลก และมีคนอาศัยอยู่อย่างหนาแน่นมากที่สุดไนจีน ที่ผสมผสานความเป็นเมืองเก่าและเมืองใหม่ได้อย่างลงตัว



นำท่านเดินทางสู่ **เมืองโบราณซีเป่า (QIBAO ANCIENT TOWN)** เป็นเมืองโบราณที่ตั้งอยู่ใจกลางเขตหมินทางมีประวัติความเป็นมายาวนานกว่าพันปี ได้สร้างขึ้นในสมัยราชวงศ์ซ่งเหนือ จากนั้นได้เติบโตกลายเป็นศูนย์กลางธุรกิจที่รุ่งเรืองในช่วงราชวงศ์หมิง และราชวงศ์ชิงภายในถนนโบราณซีเป่ามีถนนสายเก่าที่ขนาบข้างด้วยร้านค้าและร้านอาหารซึ่งอยู่ภายในอาคารที่ปรับปรุงใหม่แต่ยังคงไว้ซึ่งศิลปะแบบจีนโบราณดั้งเดิมจุดเด่นของที่นี่คือ ภายในมีคลองไว้สำหรับล่องเรือคล้ายๆกับตลาดน้ำของประเทศไทย

เที่ยง บริการอาหารกลางวัน ณ ภัตตาคาร

นำท่านเดินทางสู่ **NORTH BUND GREEN LAND** สวนสาธารณะสุดปังริมน้ำ ที่มุมถ่ายรูปจึ้งมาก พื้นที่สีเขียวริมแม่น้ำฝั่งเหนือของ The Bund ท่านจะได้เห็นวิวของหอไข่มุกทิศตะวันออก เป็นแนวคิดที่ทำให้เมืองมหานครที่ทันสมัย และยิ่งใหญ่อย่างเชียงใหม่ให้ดูมีสีสันสบายตาตัดผสมผสานกับธรรมชาติได้อย่างลงตัว ทำให้แลนด์มาร์คแห่งนี้กลายเป็นจุดเช็คอินที่ทั้งคนพื้นที่ และนักท่องเที่ยวต่างพากันมาถ่ายรูปอย่างไม่ขาดสาย อีก 1 แลนด์มาร์คที่ท่านต้องถ่ายรูปเมื่อมาถึงเมืองเชียงใหม่ นั่นคือ **หอไข่มุก** เป็นหอส่งสัญญาณวิทยุโทรทัศน์สูง 468 เมตร ลักษณะเป็นไข่มุก 11 ลูก และ เสา 3 เสา ด้านบนเป็นรูปไข่มุก 3 เม็ด 3 ขนาดเรียงกันในแนวตั้ง **ไม่ขึ้นดึก** นำท่านถ่ายรูป **ตึกเซี่ยงไฮ้ ทาวเวอร์ (SHANGHAI TOWER)** เป็นอาคารสูงที่ตั้งอยู่ในเขตภูมิศาสตร์เศรษฐกิจและการเงินของเซี่ยงไฮ้ ประเทศจีน ซึ่งเป็นอาคารสูงที่สุดในประเทศจีนและอันดับสองของโลก หลังจากอาคารบูรณาการบูรณที่สูงที่สุดในดูไบ ตลอดจนเป็นที่รู้จักกันดีในทุกรัฐบาลทั่วโลก สูงเป็น 632 เมตร (2,073 ฟุต) และมีจำนวนชั้นทั้งหมด 128 ชั้น **ไม่ขึ้นดึก**



จากนั้นนำท่านสู่บริเวณ **หาดไว่ทาน (WAITAN)** ซึ่งไม่ได้เป็นหาดทรายชายทะเลแต่อย่างใด แต่เป็นย่านถนนริมแม่น้ำที่มีความยาว 1.5 กิโลเมตร ไปตามริมแม่น้ำหวงผู่ฝั่งตะวันตกซึ่งอยู่ในย่านเมืองเก่า หาดไว่ทานยังเคยเป็นสถานที่ถ่ายทำภาพยนตร์ที่โด่งดังเรื่อง “เจ้าพ่อเซี่ยงไฮ้” ซึ่งถ่ายทอด เรื่องราวของเจ้าพ่อเซี่ยงไฮ้ ที่เกิดขึ้นในยุคที่เมืองเซี่ยงไฮ้เต็มไปด้วยเจ้าพ่อหลายแก๊งค์ แย่งชิงอำนาจกันให้วุ่นวายไปหมด หาดไว่ทานจึงมีชื่อที่รู้จักในหมู่นักท่องเที่ยวชาวไทยว่า “หาดเจ้าพ่อเซี่ยงไฮ้”

จากนั้นอิสระท่านเพลิดเพลินที่ **ถนนนานจิง (NANJING ROAD)** เป็นย่านช้อปปิ้งเก่าแก่ที่สุดของเซี่ยงไฮ้ เป็นตลาดซื้อขายของกัน คึกคักตั้งแต่ทศวรรษ 1920 ตั้งอยู่ฝั่งผู้ซิว กินพื้นที่ยาวตั้งแต่ฝั่งตะวันตกของ “เดอะ บันด์” ถึง “พีเพิลส์ สแควร์” เป็นแหล่งช้อปปิ้งสินค้าแบรนด์เนมจากทั่วโลก และยังเป็นศูนย์รวมร้านค้าและร้านอาหารอีกมากมาย และพลาดไม่ได้กับนักช้อปปิ้งทอยอย่าง

แบรนด์ **POPMART GLOBAL FLAGSHIP STORE** ร้านขายของเล่นที่เป็นที่โด่งดังในขณะนี้ไม่ว่าจะ LABUBU MOLLY SKULLPANDA และอย่างอื่นอีกมากมาย ให้ท่านได้เลือกลุ้นกับอย่างสนุกสนาน

ค่า อิสระอาหารค่ำเพื่อความสะดวกในการท่องเที่ยว

ที่พัก COUNTRY INN SUITES BY RADISON RAILWAY STATION ระดับ 4 ดาว หรือเทียบเท่า



Day3 STARBUCKS RESERVE ROASTERY – ตึกต้นไม้1,000ต้น – เดอะรูฟ – ถนนเทียนจื่อผาง

เช้า บริการอาหารเช้า ณ ห้องอาหารของโรงแรม

จากนั้นนำท่านชมร้าน **STARBUCKS RESERVE ROASTERY** สาขาที่นครเซี่ยงไฮ้ มาพร้อมกับความยิ่งใหญ่อลังการ ซึ่งได้ทำการเปิดตัวไปเมื่อวันที่ 6 ธันวาคม 2017 มีเนื้อที่ใหญ่โตถึง 2,787 ตารางเมตร ด้านบนของร้านตกแต่งด้วยแผ่นไม้รูปหกเหลี่ยมซึ่งเป็นงานแฮนด์เมดจำนวน 10,000 แผ่น และที่ตั้งตระหง่านอยู่กลางร้านคือถ้ำแก้วแพทองเหลืองขนาด 40 ต้น สูงเท่าตึก 2 ชั้น ประดับประดาด้วยแผ่นตราประทับแบบจีนโบราณมากกว่า 1,000 แผ่น ซึ่งบอกเล่าเรื่องราวความเป็นมาของสตาร์

นำท่านเดินทางสู่แลนด์มาร์กใหม่ของเซี่ยงไฮ้ คือโครงการ **ตึกต้นไม้1,000ต้น (TIAN AN 1,000 TREES)** ตัวโครงการมีทั้งสวนสาธารณะ ร้านอาหาร ศิลปะ ห้องพัก มีทุกอย่างเท่าที่ท่านจะนึกได้ ออกแบบโดยสถาปนิกชาวอังกฤษ โทมัส เฮเธอร์วิก Tian An 1,000 Trees มีสองส่วน คือ Tian'an Qianshu และ Platform Garden บนชั้นหนึ่งและสองของอาคาร เดิมเป็นที่ตั้งของโรงงานแปงเซี่ยงไฮ้ มีความหลากหลายมากเพราะเป็นย่านศิลปะมีทั้ง บ้านเรือน โรงงาน ศิลปะ ร้านอาหารเยอะแยะมากมาย แต่ทุกอย่างกระจุกกระจายอยู่ตามที่ต่างๆแบบต่างคนต่างอยู่ Tian An 1,000 Trees จึงเป็นเหมือนตัวกลางที่เชื่อมทุกอย่างให้เข้ากันทั้งตัวสถาปัตยกรรม ธรรมชาติ ศิลปะ และวิถีชีวิตผู้คน ได้อย่างลงตัว

เที่ยง บริการอาหารกลางวัน ณ ภัตตาคาร **พิเศษ ... เมนูเสี่ยวหลงเปา**



นำท่านเดินทางสู่ **เดอะรูฟ (THE ROOF)** เป็นแหล่งช้อปปิ้งใหม่ในเมืองเชียงใหม่โดยการสร้างตึกทั้ง 2 ในแนวความคิดเย็บตึกเข้าด้วยกันเกิดเป็นอาคารสีแดงที่มีช่องว่างตรงกลาง ตัดกับต้นไม้เล็กใหญ่สีเขียวให้ความสดชื่น ตึกเดอะรูฟเป็นทั้งอาคารสำนักงาน และมีร้านอาหาร ร้านกาแฟรวมถึงมุมช้อปปิ้งมากมายภายในอาคาร

นำท่านเดินทางสู่ **ถนนเทียนจื่อฟาง (TIANZIFANG)** ย่านศิลปะแห่งหนึ่งของเชียงใหม่เลยครับ หลายคนอาจจะไม่รู้จักรัก เพราะผมไปอ่านดูหลาย ๆ รีวิวเที่ยวเชียงใหม่แล้วไม่ค่อยมีคนไปกันครับ ย่านนี้สำหรับผมอารมณ์เหมือนจตุจักรอะครับ แต่เป็นแนวจีน การขายของอาจจะไม่เหมือนมาก (เพราะจตุจักรมีทุกอย่าง) แต่การจัดถือการขายจะเป็นเป็นล็อก ๆ โซนคล้าย ๆ กันครับ และจะมีบ้านทรงยุโรปสลับกับบ้านแบบจีน ๆ ถนนแห่งนี้มีชื่อเสียงขึ้นมาเพราะการจัดแสดงผลงานศิลปะจากศิลปินแบบติดดิน หรือ “แนวสตรีท” ที่ภายในเต็มไปด้วยคาเฟ่ และร้านขายของที่ระลึกต่าง ๆ

ค่ำ อีสรระอาหารค่ำเพื่อความสะดวกในการท่องเที่ยว

ที่พัก COUNTRY INN SUITES BY RADISON RAILWAY STATION ระดับ 4 ดาว หรือเทียบเท่า



Day4 FREE DAY (หัวหน้าทัวร์พาเที่ยวสวนสนุกดิสนีย์แลนด์-ไม่รวมค่าเดินทางและค่าเข้าสวนสนุก)

เช้า บริการอาหารเช้า ณ ห้องอาหารของโรงแรม

อีสรระท่องเที่ยวตามอัธยาศัยโดยหัวหน้าทัวร์จะให้คำแนะนำแก่ท่าน และอีสรระอาหารกลางวัน/เย็นเพื่อความสะดวกในการท่องเที่ยว วันอีสรระไม่แจกน้ำ สำหรับนักท่องเที่ยวที่มีความประสงค์จะท่องเที่ยว **สวนสนุกดิสนีย์แลนด์ เชียงใหม่** หัวหน้าทัวร์ไทยจะบริการพา

นั่งรถสาธารณะทั้งไปและกลับโดยนักท่องเที่ยวชำระค่าเดินทางเอง เวลากลับจะอ้างอิงจากเวลาดูพลุของสวนสนุกรอบ ดูพลุเวลาโดยประมาณ 2-3 ทุ่ม เวลาอาจมีการเปลี่ยนแปลง และกรณีที่งดการแสดงพลุจะนัดคณะกลับเวลา 18.00 น. หรือนักท่องเที่ยวต้องการกลับก่อนหรือหลังเวลานั้นจะต้องเดินทางกลับด้วยตัวท่านเอง

1. นักท่องเที่ยวสามารถซื้อบัตรสวนสนุกด้วยตัวท่านเอง หรือซื้อจากไกด์ท้องถิ่น [ราคาเริ่มต้น](#) สำหรับวันธรรมดาประมาณ 880 หยวน/ท่าน

2. กรณีนักท่องเที่ยวไม่ยอมเข้าสวนสนุกไกด์ท้องถิ่นมีบริการทัวร์เสริมท่องเที่ยวเมืองเซี่ยงไฮ้ราคาประมาณ 720 หยวน/ท่าน (4 ท่านขึ้นไป) รายละเอียด ขึ้นดึกเซี่ยงไฮ้-Superban mall-อิสระอาหารเที่ยง-วัดหลงหัว-ถนนเทียนจื่อผิง-อาหารเย็น Buffet BBQ

**** กรุณาสอบถามวันอิสระท่องเที่ยวก่อนทำการซื้อตั๋วสวนสนุกทุกครั้ง
บริษัทฯ ขอสงวนสิทธิ์ไม่รับผิดชอบกรณีนักท่องเที่ยวซื้อตั๋วด้วยตนเองผิดวัน ****

นำท่านเดินทางสู่ **เซี่ยงไฮ้ ดิสนีย์แลนด์ (Shanghai Disneyland)** สวนสนุกแห่งที่ 6 แห่งอาณาจักรดิสนีย์ ซึ่งมีขนาดใหญ่อันดับ 2 ของโลก รองจากดิสนีย์แลนด์ในออร์แลนโด รัฐฟลอริดา สหรัฐอเมริกา และเป็นสวนสนุกดิสนีย์แลนด์แห่งที่ 3 ในเอเชีย ตั้งอยู่ในเขตฉวนซา ใกล้กับแม่น้ำหวงผู่ และสนามบินผู่ตง สวนสนุกเซี่ยงไฮ้ดิสนีย์แลนด์มีขนาดใหญ่กว่าฮ่องกงดิสนีย์แลนด์ถึง 3 เท่า เปิดให้บริการเมื่อวันที่ 16 มิถุนายน 2016 ซึ่งใช้เวลาร่วม 5 ปีในการก่อสร้าง โดยใช้บตังสิ้นรวม 5.5 พันล้านเหรียญสหรัฐฯ หรือราว 180,000 ล้านบาท **ไม่รวมค่าเข้า**

ที่พัก COUNTRY INN SUITES BY RADISON RAILWAY STATION ระดับ 4 ดาว หรือเทียบเท่า

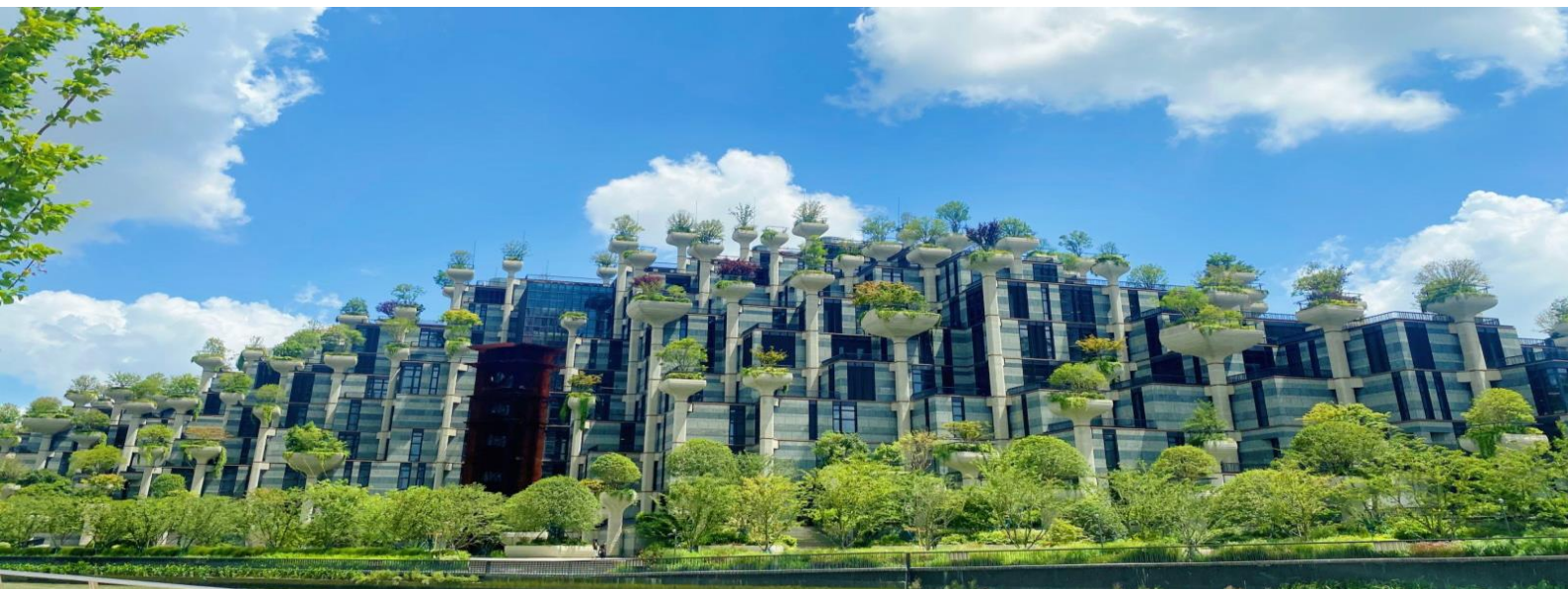


โดยเซี่ยงไฮ้ ดิสนีย์แลนด์ ประกอบไปด้วย 7 ธีมปาร์ค และ 1 ฟรีโซน ดังนี้

- **Disney Town** เป็นโซนแรกก่อนเข้าสวนสนุก โซนนี้ไม่ต้องเสียเงินค่าเข้าชม ประกอบไปด้วยร้านอาหาร ร้านจำหน่ายของที่ระลึกต่างๆ มากมาย อีกทั้งยังมี **Lego Land** ในโซนนี้อีกด้วย
- **Mickey Avenue** โซนนี้จะเป็นโซนขายของที่ระลึกกับร้านอาหาร และก็จะมีส่วนของที่ฉายหนังการ์ตูนสั้นของมิกกี้เมาส์ **เหมาะกับการถ่ายรูปและนั่งพักผ่อนภายในสวนสนุก**
- **Adventure Isle** ดินแดนให้การผจญภัยที่จะทำให้นักท่องเที่ยวได้ตื่นตาตื่นใจกับบรรยากาศหุบเขาลึกกลับในยุคดึกดำบรรพ์ **“Camp Discovery”** พร้อมเชิญชวนให้ร่วมเดินสำรวจดินแดนที่แฝงไปด้วยปริศนาและความลึกลับ และลงเรือเข้าไปสู่ **“Roaring Rapids”** อุโมงค์ดำปริศนาในช่องเขารอรั้ง ซึ่งเป็นที่อยู่ของจระเข้ยักษ์น้ำเกรงขาม และ **Roaring Over The Horizon** เป็นเครื่องเล่นแนว 4D จะพาเราบินชมธรรมชาติและสิ่งก่อสร้างต่างๆทั่วโลก
- **Tomorrow Land** อีกหนึ่งไฮไลท์เด่นของสวนสนุกดิสนีย์ ที่มีจะสร้างโลกแห่งอนาคต เพื่อสร้างจินตนาการให้กับเด็กๆ พร้อมกับดีไซน์เครื่องเล่นสุดล้ำให้เข้ากับคอนเซ็ปต์ สำหรับที่ดิสนีย์แลนด์แห่งใหม่นี้ เปิดตัวเครื่องเล่นที่มีจากวิดีโอเกมและภาพยนตร์ไซไฟชื่อดัง Tron รถไฟเหาะรูปทรงจักรยานยนต์ไฮเทค ที่ถูกขนานนามไว้ว่า **“Lightcycle Power Run”** เป็นหนึ่งสุดยอดรถไฟเหาะตีลังกาสำหรับเซี่ยงไฮ้ ดิสนีย์แลนด์ที่ห้ามพลาด หรือจะเอาใจสาวก Star War อย่าง **“Star Wars Launch Bay”** ได้ถ่ายรูปกับ Darth Vader ตัวเป็นๆ **Gardens of Imagination** มีจุดเด่นเรื่องวัฒนธรรมของจีน ส่งเสริมเอกลักษณ์ของสวนพฤกษศาสตร์ในสวนสนุกแห่งนี้ได้อย่างเต็มที่ สวนที่ตั้งอยู่ไม่ไกลจากปราสาทเทพนิยาย ‘Wandering Moon Teahouse’ เป็นโรงน้ำชาที่พักผ่อนหย่อนใจที่งดงามอย่างลงตัว อีกทั้งยังมีสวนที่เลือกตัวละครสัตว์

ของดิสนีย์ ดัดแปลงเป็นเหล่า 12 นักกษัตริย์ ตามแบบปฏิทินจีน มี 2 เครื่องเล่นเบาๆเด็กๆเล่นได้ ผู้ใหญ่เล่นดี คือ **Fantasia Carousel** (ม้าหมุน) กับ **Dumbo The Flying Elephant**

- **Treasure Cove** เป็นธีมโจรสลัด เนรมิตมาจากภาพยนตร์ชื่อดัง The Pirates of the Caribbean กลายเป็นเครื่องเล่นและการแสดงโชว์สุดตระการตา ที่หาชมได้แค่เพียงที่ เชียงไฮ้ เท่านั้น จำลองฉากต่างๆ ริมทะเล เครื่องเล่นไฮไลท์คือ **Pirates of the Caribbean – Battle for the Sunken Treasure** เป็นเครื่องเล่นแนว 4D จะพาเรานั่งเรือพจญภัยไปกับต่อสู้ของเรือ Black Pearl กับ Flying Dutchman นอกจากนี้ยังมีเครื่องเล่นมากมาย เช่น ‘Barbossa’s Revenge’ และ ‘Siren’s Revenge’
- **Fantasy Land** สนุกกับเมืองเทพนิยาย เป็นโซนที่ตั้งของปราสาทดิสนีย์ ที่มีชื่อว่า “**Enchanted Storybook Castle**” ท่านจะได้พบกับโชว์อันยิ่งใหญ่ตระการตาและตัวการ์ตูนที่ท่านชื่นชอบ อาทิเช่น สโนว์ไวท์, เจ้าหญิงนิทรา, ซินเดอเรลล่า, มิกกี้เมาส์, หนีมินิ และเพื่อนๆตัวการ์ตูนอันเป็นที่ใฝ่ฝันของทุกคน และยังโซนกิจกรรมอย่างเช่น “**Once Upon a Time Adventure**” เป็นการพจญภัยภายในปราสาทดิสนีย์ พบเรื่องราวของสโนว์ไวท์ ผ่านจอภาพแบบสามมิติ หรือ “**ALICE IN WONDERLAND MAZE**” เป็นทางเดินผ่านเขาวงกตเพื่อเข้าไปเจอตัวละครจาก Alice in Wonderland และเครื่องเล่นไฮไลท์ของโซนนี้ก็คือ “**Seven Dwarfs Mine Train**” นั่งรถไฟเข้าเหมืองแร่ไปกับคนแคระทั้ง 7 ชวนให้สนุกและหวาดเสียวได้พอสมควร **หมายเหตุ: วันที่เข้าสวนสนุกอาจมีการสลับวัน**
- **เปิดโซนใหม่ Zootopia** ใครที่ชื่นชอบ Zootopia ภาพยนตร์แอนิเมชันสามมิติแนวตลก-ผจญภัย แอนิเมชันคลาสสิกของวอลต์ดิสนีย์ ต้องเตรียมตัวให้พร้อม เพราะเชียงใหม่แลนด์ได้เปิดสวนสนุกซูโทเปียแห่งแรกของโลก นั่นก็คือ โซน Zootopia 1 เครื่องเล่น Zootopia Hot Pursuit 1 ร้านค้า Fashions by Fru Fru 1 ร้านอาหาร Jumbeaux Café



Day5 ตลาด 100 ปีฉินหวังเมี่ยว – สวนอียวน – ฟอเรนเทีย วิลเลจ เอาท์เล็ต – สนามบินเชียงใหม่ผู้ตง
– สนามบินสุวรรณภูมิ

เช้า บริการอาหารเช้า ณ ห้องอาหารของโรงแรม

นำท่านเดินทางสู่ **ตลาด 100 ปีฉินหวังเมี่ยว** เป็นตลาดโบราณของผู้ตง เชียงไฮ้ ร้านค้าจึงมีสถาปัตยกรรมที่สวยงามตามสไตล์จีนโบราณ ทำให้เป็นตลาดที่มีเสน่ห์ในทุกมุม เอาใจสายถ่ายรูป ตลาดแห่งนี้เนืองแน่นไปด้วยชาวเมืองและนักท่องเที่ยวอยู่ตลอดเวลาในแต่ละตรอกซอกซอยของตลาดนั้นเรียงรายไปด้วยร้านอาหารพื้นเมือง ร้านของที่ระลึก ร้านเสื้อผ้า และร้านขายชา โดยจุดเด่นนั้นอยู่ที่อาคารไม้เก่าแก่ อลังการด้วยสถาปัตยกรรมจีน ใกล้เคียงกันจะเป็น **สวนอียวน** หรือ Yu Garden สวนสาธารณะขนาดใหญ่อายุกว่า 100 ปี สร้างขึ้นโดยมหาเศรษฐีท่านหนึ่ง อบอุ่นไปด้วยบรรยากาศจีนโบราณ ไม่ว่าจะเป็นการตกแต่งสวน หรือสถาปัตยกรรมสวยๆ แถมยังมีพันธุ์ไม้หายากเพียบเลย บรรยากาศเงียบสงบมาก ส่วนด้านนอกจะมีความคึกคักหน่อยค่ะ เป็นเหมือนแหล่งช้อปปิ้งที่รวบรวมร้านค้าแบรนด์ดัง และร้านอาหารให้เลือกสรรมากมาย **หมายเหตุ: ไม่รวมค่าเข้าชมประมาณ 40 หยวน/ท่าน**

เที่ยง บริการอาหารกลางวัน ณ ภัตตาคาร พิเศษ ... เมนูสุกี้หม้อไฟ



นำท่านเดินทางสู่ **ฟลอเรนเทีย วิลเลจ เอ๊าท์เล็ต (FLORENTIA VILLAGE)** ได้รับแรงบันดาลใจจากสถาปัตยกรรมอิตาลีสุดคลาสสิก
ที่นี่ท่านจะได้พบกับสินค้าแบรนด์จากยุโรป สหรัฐอเมริกา และเอเชีย รวมทั้งมีให้เลือกมากมายกว่า 300 แบรนด์ สินค้าหรูหรา
พร้อมส่วนลดตลอดทั้งปีสูงสุดถึง 80% นอกจากการช้อปปิ้งอย่างเพลิดเพลินแล้ว ท่านยังจะได้ดื่มด่ำกับบรรยากาศเสมือนกำลังเดิน
อยู่ในเมืองอิตาลี

ได้เวลาอันสมควรนำท่านเดินทางเข้าสู่ **สนามบินเชียงใหม่ผู้ตง** เพื่อกลับประเทศไทย

21.00 นำท่านเดินทางสู่ **สนามบินสุวรรณภูมิ ประเทศไทย** โดยสายการบิน **CHINA EASTERN AIRLINES** เที่ยวบินที่ **MU547**

00.40 เดินทางถึง **สนามบินสุวรรณภูมิ ประเทศไทย** โดยสวัสดิภาพ ... พร้อมความประทับใจ

✔ อัตราค่าบริการนี้รวม



ค่าตัวเครื่องบินไป-กลับพร้อมคณะ



ค่าภาษีสนามบินทุกแห่งที่มี



ค่าน้ำหนักกระเป๋าสัมภาระ
เป็นไปตามสายการบินกำหนด



ค่าจ้างมัคคุเทศก์คอยบริการตลอด
การเดินทาง



ค่าอาหารตามมือที่ระบุในรายการ



ค่ารถรับ-ส่ง และนำเที่ยวตามรายการ



ค่าที่พักตามที่ระบุในรายการ
พักห้องละ 2-3 ท่าน



ค่าเข้าชมสถานที่ต่างๆ ตามรายการ



ค่าประกันอุบัติเหตุระหว่างเดินทาง
วงเงินท่านละ 1,000,000 บาท
เงื่อนไขตามกรมธรรม์



ค่าบริการซึ่งได้รวมภาษีมูลค่าเพิ่ม 7% แล้ว
ถ้าบริษัทสามารถ หัก ภาษี ณ ที่จ่าย 3%
(ยอดก่อนภาษีมูลค่าเพิ่ม)



ค่าน้ำดื่มวันละ 1 ขวดต่อท่าน

✘ อัตราค่าบริการนี้ไม่รวม



ค่าใช้จ่ายส่วนตัวนอกเหนือจากรายการที่ระบุ เช่น ค่าทำหนังสือเดินทาง, ค่าโทรศัพท์, ค่าโทรศัพท์
ทางไกล, ค่าอินเทอร์เน็ต, ค่าซักรีด, มีนิบาร์ในห้อง (กรุณาสอบถามจากหัวหน้าทัวร์ก่อนการใช้บริการ)



ค่าดำเนินการอื่นๆ สำหรับผู้ที่ไม่ได้ถือหนังสือเดินทางสัญชาติไทย ค่าดำเนินการ
แจ้งเข้า-ออกประเทศ



ค่าอาหารพิเศษที่นอกเหนือจากรายการทัวร์กำหนด และ รวมถึงการริเคเวสอาหารพิเศษต่างๆ
เช่น อาหารเจ มังสวิรัต อาหารทะเล เป็นต้น



ค่าบริการอื่นๆ เพิ่มของสายการบิน เช่น ที่นั่ง อาหาร วิลแชร์ และ บริการเสริมอื่น (ถ้ามี)



ค่าทิปคนขับรถ หัวหน้าทัวร์และมัคคุเทศก์ท้องถิ่น



เงื่อนไขการยกเลิกการเดินทาง

1. กรณีที่นักท่องเที่ยวต้องการ **ขอยกเลิกการเดินทาง เลื่อน หรือ เปลี่ยนแปลงการเดินทาง**

นักท่องเที่ยว (ผู้มีรายชื่อในเอกสารการจอง) จะต้องอีเมล เพื่อลงนามในเอกสารแจ้งยืนยันยกเลิกการจอง กับทางบริษัทเป็นลายลักษณ์อักษรเท่านั้น ทางบริษัทไม่รับยกเลิกการจองผ่านทางโทรศัพท์ ไม่ว่าจะกรณีใดๆ ทั้งสิ้น

2. กรณีนักท่องเที่ยวต้องการ **ขอรับเงินค่าบริการคืน** กรุณาส่งเอกสารทางอีเมล เอกสารที่ใช้ประกอบการขอรับเงินคืนรายละเอียดดังนี้

- หน้าสมุดบัญชีธนาคารที่ต้องการให้นำเงินเข้า
- ใบเรียกเก็บเงิน หรือ หลักฐานการชำระเงินค่าบริการต่างๆ ทั้งหมด
- พาสปอร์ตหน้าแรกของผู้เดินทาง

**** กรณีมอบอำนาจจะต้องมีหนังสือมอบอำนาจ และ สำเนาบัตรประชาชนของผู้รับมอบอำนาจ ****

เงื่อนไขการคืนเงินค่าบริการดังนี้

แจ้งยกเลิกก่อนเดินทาง
ตั้งแต่ 30 วันขึ้นไป

คืนค่าใช้จ่ายทั้งหมด หรือ หักค่าใช้จ่ายจริงที่เกิดขึ้น
(กรณีวันเดินทางตรงกับช่วงวันหยุดนักขัตฤกษ์ ไม่ว่าจะวันใดวันหนึ่ง ทางบริษัทขอสงวนสิทธิ์ในการยกเลิกการเดินทางไม่น้อยกว่า 55 วัน)

แจ้งยกเลิกก่อนเดินทาง
15-29 วัน

เก็บค่าใช้จ่ายท่านละ 50% ของค่าทัวร์
หรือ หักค่าใช้จ่ายจริงที่เกิดขึ้น
(กรณีที่ค่าใช้จ่ายตามจริงมากกว่ากำหนด ทางบริษัทขอสงวนสิทธิ์ในการเรียกเก็บค่าใช้จ่ายเพิ่ม)

แจ้งยกเลิกก่อนเดินทาง
0-14 วัน

เก็บค่าใช้จ่ายท่านละ 100% ของค่าทัวร์



ข้อมูลสำคัญเกี่ยวกับโรงแรมที่พักที่ท่านควรทราบ

1. เนื่องจากการวางแผนผังห้องพักของแต่ละโรงแรมแตกต่างกัน เช่น ห้องพักแบบห้องเดี่ยว (Single) ห้องพักแบบห้องคู่ 2 ท่าน (Twin/Double) และ ห้องพักแบบ 3 ท่าน / 3 เตียง (Triple Room) จึงอาจทำให้ห้องพักแต่ละประเภท อาจจะไม่ติดกัน หรือ อยู่คนละชั้นกัน และบางโรงแรมอาจไม่มีห้องพักแบบ 3 ท่าน ซึ่งถ้าต้องการเข้าพัก 3 ท่าน อาจจะต้องเป็น 1 เตียงใหญ่ กับ 1 เตียงพับเสริม หรือ อาจมีความจำเป็นต้องแยกห้องพักเป็นห้องคู่ 1 ห้อง (Twin/Double) และ ห้องเดี่ยว 1 ห้อง (Single) ไม่ว่ากรณีใดๆ ทางบริษัทขอสงวนสิทธิ์ในการเรียกเก็บค่าบริการเพิ่มตามจริงที่เกิดขึ้นจากนักท่องเที่ยว
2. กรณีที่มีงานจัดประชุมนานาชาติ (Trade Fair) เป็นผลให้ค่าโรงแรมสูงขึ้นมาก และ ห้องพักในเมืองเต็ม บริษัทฯ ขอสงวนสิทธิ์ในการปรับเปลี่ยน หรือย้ายเมืองเพื่อให้เกิดความเหมาะสม
3. โดยส่วนใหญ่ตามธรรมเนียม ของห้องพักจะเป็นห้องพักที่ห้ามสูบบุหรี่ (Non Smoking Room) โดยทางโรงแรมอาจมีการติดตั้งอุปกรณ์ดับจับควันไว้ในห้อง กรณีที่มีการลักลอบสูบบุหรี่ในห้องพัก และถูกตรวจสอบได้ ผู้เข้าพักจำเป็นต้องชำระค่าปรับกับโรงแรม โดยตรง โดยค่าปรับขึ้นอยู่กับเงื่อนไขของแต่ละโรงแรม



ข้อมูลสำคัญเกี่ยวกับสายการบินที่ท่านควรทราบ

1. เกี่ยวกับที่นั่งบนเครื่องบิน เนื่องจากบัตรโดยสาร เป็นแบบหมู่คณะ (ราคาพิเศษ) สายการบินจึงขอสงวนสิทธิ์ในการเลือกที่นั่งบนเครื่องบินทุกกรณี แต่ทางบริษัทจะพยายามให้มากที่สุด ให้ลูกค้าผู้เดินทางที่มาด้วยกันได้นั่งด้วยกัน หรือใกล้กันให้มากที่สุดเท่าที่จะสามารถทำได้
2. กรณีที่ท่านเป็นมุสลิม หรือ นับถือศาสนาอิสลาม หรือ แพ้อาหารบางประเภท โปรดระบุมาให้ชัดเจนในขั้นตอนการจอง กรณีที่แจ้งล่วงหน้าก่อนเดินทางกะทันหัน อาจมีค่าใช้จ่ายเพิ่มเพื่อชำระกับเมนูใหม่ที่ต้องการ เพราะเมนูเดิมของคุณ ไม่สามารถยกเลิกได้
3. บางสายการบินอาจมีเงื่อนไขเกี่ยวกับการให้บริการอาหารบนเครื่องแตกต่างกัน ขอให้ท่านทำความเข้าใจถึงวัฒนธรรมประจำชาติ ของแต่ละสายการบินที่กำลังให้บริการท่านอยู่
4. สายการบินอาจมีการงดเสิร์ฟอาหาร และเครื่องดื่ม หรือเปลี่ยนแปลงรูปแบบอาหาร ขึ้นอยู่กับสายการบินเป็นผู้กำหนด



เงื่อนไข และข้อควรทราบอื่นๆ ทัวไป ที่ท่านควรทราบ

1. ทัวรถนี้สำหรับผู้มีวัตถุประสงค์เพื่อการท่องเที่ยวเท่านั้น
2. ทัวรถนี้ขอสงวนสิทธิ์สำหรับผู้เดินทางที่ถือหนังสือเดินทางธรรมดา (หน้าปกสีน้ำเงิน / เลือดหมู) เท่านั้น กรณีที่ท่านถือหนังสือเดินทางราชการ (หน้าปกสีน้ำเงินเข้ม) หนังสือเดินทางทูต (หน้าปกสีแดงสด) และต้องการเดินทางไปพร้อมคณะทัวรถ อันมีวัตถุประสงค์เพื่อการท่องเที่ยว โดยไม่มีจดหมายเชิญ หรือ เอกสารใดเชื่อมโยงเกี่ยวกับการขออนุญาตการใช้หนังสือเดินทางพิเศษอื่นๆ หากไม่ผ่านการอนุมัติของเคาน์เตอร์เช็คนคริน ด้านตรวจคนเข้าเมือง ทั้งฝั่งประเทศไทย (ต้นทาง) ขาวอก และ ต่างประเทศ (ปลายทาง) ขาเข้า ไม่ว่าจะกรณีใดก็ตาม ทางบริษัทขอสงวนสิทธิ์ไม่รับผิดชอบความผิดพลาดที่จะเกิดขึ้นในส่วนนี้ ไม่ว่าส่วนใดส่วนหนึ่ง
3. ทัวรถนี้เป็นทัวรถแบบเหมาจ่ายล่วงหน้าเรียบร้อยแล้วทั้งหมด หากท่านไม่ได้ร่วมเดินทางหรือใช้บริการตามที่ระบุไว้ในรายการ ไม่ว่าจะบางส่วนหรือทั้งหมด หรือถูกปฏิเสธการเข้า-ออกเมือง หรือด้วยเหตุผลใดๆ ก็ตาม ทางบริษัทขอสงวนสิทธิ์ไม่คืนเงินค่าบริการ ไม่ว่าจะบางส่วนหรือทั้งหมดให้แก่ท่านไม่ว่ากรณีใดๆ ก็ตาม
4. ทางบริษัทขอสงวนสิทธิ์ไม่รับผิดชอบค่าเสียหายจากความผิดพลาดในการสะกดชื่อ นามสกุล คำนำหน้าชื่อ เลขที่หนังสือเดินทาง เลขที่วีซ่า และอื่นๆ เพื่อใช้ในการจองตั๋วเครื่องบิน ในกรณีที่นักท่องเที่ยวหรือเอเยนต์ไม่ได้ส่งหน้าหนังสือเดินทาง และ หน้าวีซ่ามาให้กับทางบริษัทพร้อมการชำระเงินมัดจำหรือส่วนที่เหลือทั้งหมด
5. ทางบริษัทขอสงวนสิทธิ์ในการเปลี่ยนแปลงรายการการเดินทางตามความเหมาะสม เพื่อให้สอดคล้องกับ สถานการณ์ ภูมิอากาศ และเวลา ณ วันที่เดินทางจริงของประเทศที่ท่านเดินทาง ทั้งนี้ ทางบริษัทจะคำนึงถึงความปลอดภัย และ ประโยชน์ของลูกค้าเป็นสำคัญ
6. ทางบริษัทขอสงวนสิทธิ์ไม่รับผิดชอบต่อความเสียหายหรือค่าใช้จ่ายใดๆ ที่เพิ่มขึ้นของนักท่องเที่ยวที่ไม่ได้เกิดจากความผิดของทางบริษัท เช่น ภัยธรรมชาติ การจลาจล การนัดหยุดงาน การปฏิวัติ อุบัติเหตุ ความเจ็บป่วย ความสูญหายหรือเสียหายของสัมภาระ ความล่าช้า เปลี่ยนแปลง หรือการบริการของสายการบิน เหตุสุดวิสัยอื่น เป็นต้น
7. อัตราค่าบริการนี้คำนวณจากอัตราแลกเปลี่ยนเงินตราต่างประเทศ ณ วันที่ทางบริษัทเสนอราคา ดังนั้น ทางบริษัทขอสงวนสิทธิ์ในการปรับราคาค่าบริการเพิ่มขึ้น ในกรณีที่มีการเปลี่ยนแปลงอัตราแลกเปลี่ยนเงินตราต่างประเทศ ค่าตัว เครื่องบิน ค่าภาษีน้ำมัน ค่าภาษีสนามบิน ค่าประกันภัยสายการบิน การเปลี่ยนแปลงเที่ยวบิน ฯลฯ ที่ทำให้ต้นทุนสูงขึ้น
8. มัคคุเทศก์ พนักงาน หรือตัวแทนของทางบริษัท ไม่มีอำนาจในการให้คำสัญญาใดๆ แก่บริษัท เว้นแต่มีเอกสารลงนามโดยผู้มีอำนาจของบริษัทกำกับเท่านั้น
9. นักท่องเที่ยวต้องมีความพร้อมในการเดินทางทุกประการ หากเกิดเหตุสุดวิสัยใดๆ ระหว่างรอการเดินทาง อันไม่ใช่เหตุที่เกี่ยวข้องกับทางบริษัท อาทิ วีซ่าไม่ผ่าน เกิดอุบัติเหตุที่ไม่สามารถควบคุมได้ นอกเหนือการควบคุมและคาดหมาย ทางบริษัทจะรับผิดชอบคืนค่าทัวรถเฉพาะส่วนที่บริษัทยังไม่ได้ชำระแก่ทางผู้ค้าของทางบริษัท หรือจะต้องชำระตามข้อ ตกลงแก่ผู้ค้าตามหลักปฏิบัติเท่านั้น
10. คณะทัวรถนี้ เป็นการชำระค่าใช้จ่ายทั้งหมดแบบผูกขาดกับตัวแทนบริษัทที่ได้รับการรับรองอย่างถูกต้อง ณ ประเทศปลายทาง ซึ่งบางส่วนของโปรแกรมอาจจำเป็นต้องท่องเที่ยวอันเป็นไปตามนโยบายของประเทศปลายทางนั้นๆ กรณีที่ท่านไม่ต้องการใช้บริการส่วนใดส่วนหนึ่ง ไม่ว่าจะกรณีใดก็ตาม จะไม่สามารถคืนค่าใช้จ่ายให้ได้ และ อาจมีค่าใช้จ่ายเพิ่มเติมขึ้น ตามมาเป็นบางกรณี ทางบริษัทขอสงวนสิทธิ์ในการเรียกเก็บค่าใช้จ่ายที่เกิดขึ้นจริงทั้งหมดกับผู้เดินทาง กรณีที่เกิดเหตุการณ์นี้ขึ้น ไม่ว่ากรณีใดก็ตาม
11. กรณีลูกค้าที่จองเฉพาะทัวรถไม่รวมบัตรโดยสารโดยเครื่องบิน (จอยด์แลนด์ทัวรถ ชื่อตัวเครื่องบินแยกเอง) ในวันเริ่มทัวรถ (วันที่หนึ่ง) ท่านจำเป็นต้องมารอคณะท่านั้น ทางบริษัทไม่สามารถให้คณะ รอท่านได้ ไม่ว่ากรณีใดก็ตาม กรณีที่ไฟล์ทของท่านถึงช้ากว่าคณะ และ ยืนยันเดินทาง ท่านจำเป็นต้องเดินทางตามคณะไปยังเมือง หรือ สถานที่ท่องเที่ยวที่ท่านอยู่ในเวลานั้นๆ กรณีนี้ จะมีค่าใช้จ่ายเพิ่ม ท่านจำเป็นต้องชำระค่าใช้จ่ายที่ใช้ในการเดินทางด้วยตนเองทั้งหมดเท่านั้น ไม่ว่า กรณีใดก็ตาม และ ทางบริษัทขอสงวนสิทธิ์ไม่สามารถชดเชย หรือ ถดแทน หากท่านไม่ได้ท่องเที่ยวเมือง หรือ สถานที่ท่องเที่ยวใดๆ สถานที่หนึ่ง ทุกกรณี เนื่องจากเป็นการชำระแบบเหมาจ่ายกับตัวแทนแล้วทั้งหมด